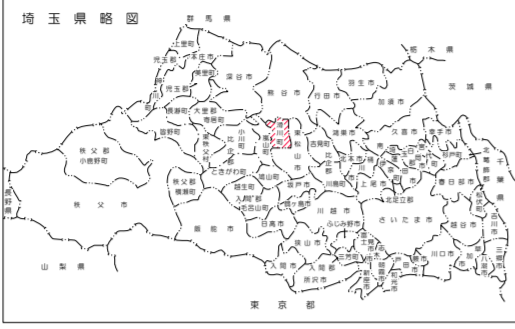
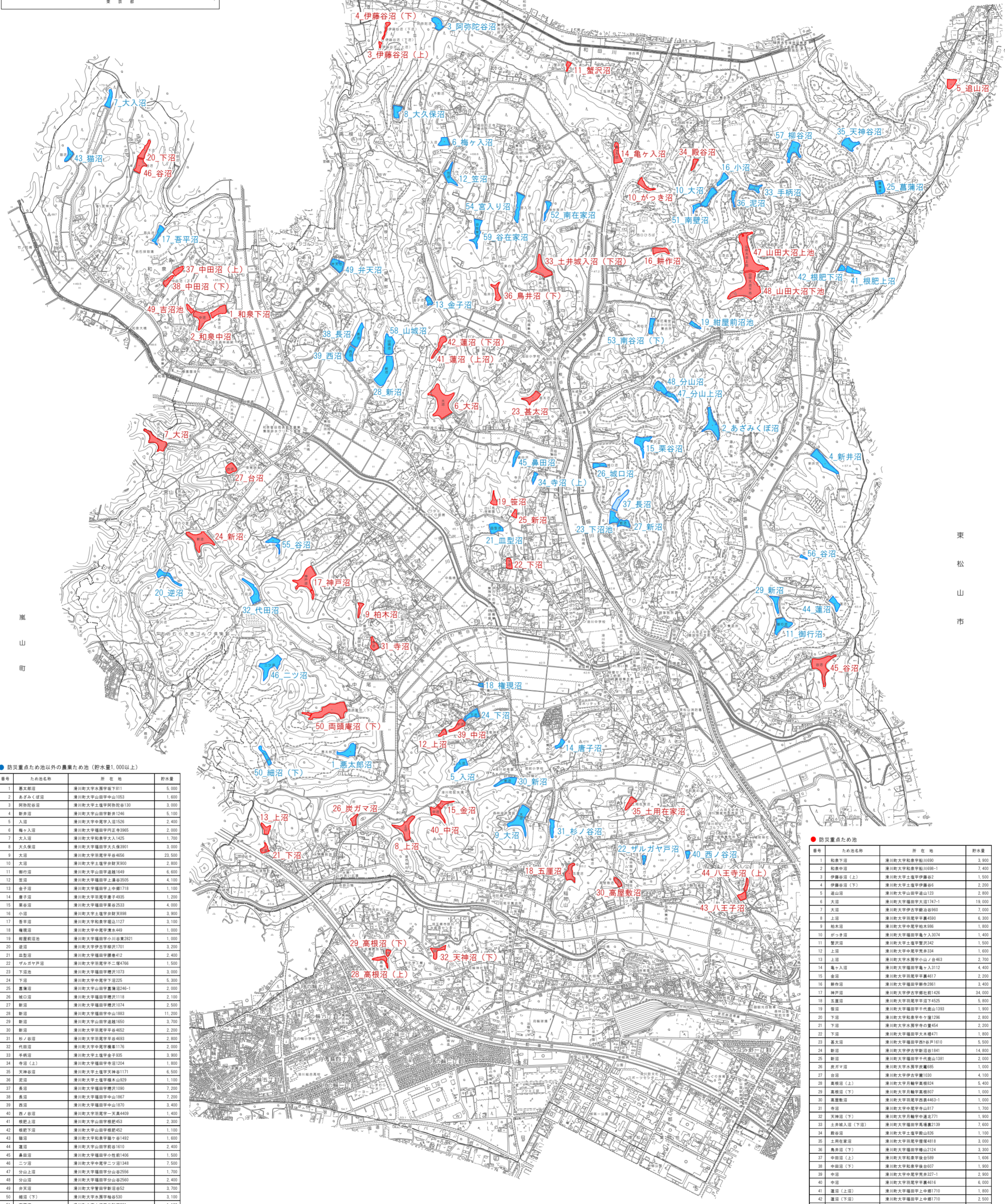


滑川町 防災重点ため池マップ



熊谷市



● 防災重点ため池以外の農業ため池 (貯水量1,000以上)

| 番号 | 名称 | 所在地 | 貯水量 |
|----|--------|---------------|--------|
| 1 | 高太郎池 | 滑川町大字高太郎181 | 5,000 |
| 2 | あさみくぼ池 | 滑川町大字山崎中1553 | 1,600 |
| 3 | 阿波池 | 滑川町大字山崎中130 | 3,900 |
| 4 | 新田池 | 滑川町大字山崎中1240 | 5,100 |
| 5 | 大沼 | 滑川町大字山崎中1250 | 2,400 |
| 6 | 大久保池 | 滑川町大字山崎中1385 | 2,500 |
| 7 | 大久保池 | 滑川町大字山崎中1425 | 1,700 |
| 8 | 大久保池 | 滑川町大字山崎中1425 | 3,000 |
| 9 | 大沼 | 滑川町大字山崎中465 | 23,900 |
| 10 | 大沼 | 滑川町大字山崎中900 | 2,800 |
| 11 | 新田池 | 滑川町大字山崎中1449 | 6,600 |
| 12 | 新田池 | 滑川町大字山崎中1456 | 4,100 |
| 13 | 金子池 | 滑川町大字山崎中1116 | 1,100 |
| 14 | 金子池 | 滑川町大字山崎中485 | 1,200 |
| 15 | 新田池 | 滑川町大字山崎中253 | 4,900 |
| 16 | 小沼 | 滑川町大字山崎中1468 | 3,900 |
| 17 | 新田池 | 滑川町大字山崎中127 | 3,100 |
| 18 | 新田池 | 滑川町大字山崎中448 | 1,000 |
| 19 | 新田池 | 滑川町大字山崎中1281 | 1,000 |
| 20 | 新田池 | 滑川町大字山崎中170 | 3,200 |
| 21 | 新田池 | 滑川町大字山崎中412 | 2,400 |
| 22 | 新田池 | 滑川町大字山崎中1468 | 1,500 |
| 23 | 新田池 | 滑川町大字山崎中1073 | 3,000 |
| 24 | 新田池 | 滑川町大字山崎中225 | 6,300 |
| 25 | 新田池 | 滑川町大字山崎中246-1 | 2,900 |
| 26 | 新田池 | 滑川町大字山崎中1110 | 2,100 |
| 27 | 新田池 | 滑川町大字山崎中1274 | 2,500 |
| 28 | 新田池 | 滑川町大字山崎中1883 | 11,200 |
| 29 | 新田池 | 滑川町大字山崎中1850 | 3,700 |
| 30 | 新田池 | 滑川町大字山崎中4652 | 2,200 |
| 31 | 新田池 | 滑川町大字山崎中4693 | 2,800 |
| 32 | 新田池 | 滑川町大字山崎中1780 | 2,900 |
| 33 | 新田池 | 滑川町大字山崎中385 | 3,900 |
| 34 | 新田池 | 滑川町大字山崎中1254 | 1,800 |
| 35 | 新田池 | 滑川町大字山崎中1171 | 6,500 |
| 36 | 新田池 | 滑川町大字山崎中1079 | 1,100 |
| 37 | 新田池 | 滑川町大字山崎中1080 | 7,200 |
| 38 | 新田池 | 滑川町大字山崎中1367 | 7,200 |
| 39 | 新田池 | 滑川町大字山崎中1870 | 3,400 |
| 40 | 新田池 | 滑川町大字山崎中1459 | 1,400 |
| 41 | 新田池 | 滑川町大字山崎中432 | 2,300 |
| 42 | 新田池 | 滑川町大字山崎中462 | 1,100 |
| 43 | 新田池 | 滑川町大字山崎中1812 | 1,600 |
| 44 | 新田池 | 滑川町大字山崎中1810 | 2,400 |
| 45 | 新田池 | 滑川町大字山崎中1456 | 1,500 |
| 46 | 新田池 | 滑川町大字山崎中1348 | 7,500 |
| 47 | 新田池 | 滑川町大字山崎中2536 | 1,700 |
| 48 | 新田池 | 滑川町大字山崎中1066 | 2,400 |
| 49 | 新田池 | 滑川町大字山崎中853 | 3,700 |
| 50 | 新田池 | 滑川町大字山崎中530 | 3,100 |
| 51 | 新田池 | 滑川町大字山崎中181 | 1,100 |
| 52 | 新田池 | 滑川町大字山崎中1819 | 1,700 |
| 53 | 新田池 | 滑川町大字山崎中1066 | 2,100 |
| 54 | 新田池 | 滑川町大字山崎中1818 | 7,200 |
| 55 | 新田池 | 滑川町大字山崎中1299 | 2,500 |
| 56 | 新田池 | 滑川町大字山崎中1528 | 1,900 |
| 57 | 新田池 | 滑川町大字山崎中1385 | 6,100 |
| 58 | 新田池 | 滑川町大字山崎中1897 | 8,500 |

● 防災重点ため池

| 番号 | 名称 | 所在地 | 貯水量 |
|----|--------|----------------|--------|
| 1 | 松島下沼 | 滑川町大字松島1680 | 3,900 |
| 2 | 松島中沼 | 滑川町大字松島1680-1 | 7,400 |
| 3 | 伊藤池 | 滑川町大字山崎中182 | 1,900 |
| 4 | 伊藤池(下) | 滑川町大字山崎中182 | 2,200 |
| 5 | 高根池 | 滑川町大字山崎中1213 | 2,800 |
| 6 | 大沼 | 滑川町大字山崎中1347-1 | 19,500 |
| 7 | 大沼 | 滑川町大字山崎中1400 | 7,000 |
| 8 | 大沼 | 滑川町大字山崎中1400 | 6,900 |
| 9 | 大沼 | 滑川町大字山崎中1400 | 1,900 |
| 10 | 大沼 | 滑川町大字山崎中1400 | 1,400 |
| 11 | 大沼 | 滑川町大字山崎中1400 | 1,500 |
| 12 | 大沼 | 滑川町大字山崎中1400 | 1,400 |
| 13 | 大沼 | 滑川町大字山崎中1400 | 2,700 |
| 14 | 大沼 | 滑川町大字山崎中1400 | 4,400 |
| 15 | 大沼 | 滑川町大字山崎中1400 | 2,200 |
| 16 | 大沼 | 滑川町大字山崎中1400 | 3,600 |
| 17 | 大沼 | 滑川町大字山崎中1400 | 34,000 |
| 18 | 大沼 | 滑川町大字山崎中1400 | 5,900 |
| 19 | 大沼 | 滑川町大字山崎中1400 | 1,900 |
| 20 | 大沼 | 滑川町大字山崎中1400 | 2,800 |
| 21 | 大沼 | 滑川町大字山崎中1400 | 2,700 |
| 22 | 大沼 | 滑川町大字山崎中1400 | 1,900 |
| 23 | 大沼 | 滑川町大字山崎中1400 | 5,500 |
| 24 | 大沼 | 滑川町大字山崎中1400 | 14,900 |
| 25 | 大沼 | 滑川町大字山崎中1400 | 2,000 |
| 26 | 大沼 | 滑川町大字山崎中1400 | 1,900 |
| 27 | 大沼 | 滑川町大字山崎中1400 | 1,900 |
| 28 | 大沼 | 滑川町大字山崎中1400 | 4,100 |
| 29 | 大沼 | 滑川町大字山崎中1400 | 5,400 |
| 30 | 大沼 | 滑川町大字山崎中1400 | 1,000 |
| 31 | 大沼 | 滑川町大字山崎中1400 | 1,900 |
| 32 | 大沼 | 滑川町大字山崎中1400 | 7,600 |
| 33 | 大沼 | 滑川町大字山崎中1400 | 1,100 |
| 34 | 大沼 | 滑川町大字山崎中1400 | 1,100 |
| 35 | 大沼 | 滑川町大字山崎中1400 | 3,000 |
| 36 | 大沼 | 滑川町大字山崎中1400 | 3,900 |
| 37 | 大沼 | 滑川町大字山崎中1400 | 1,900 |
| 38 | 大沼 | 滑川町大字山崎中1400 | 1,900 |
| 39 | 大沼 | 滑川町大字山崎中1400 | 2,200 |
| 40 | 大沼 | 滑川町大字山崎中1400 | 1,200 |
| 41 | 大沼 | 滑川町大字山崎中1400 | 15,400 |
| 42 | 大沼 | 滑川町大字山崎中1400 | 3,900 |
| 43 | 大沼 | 滑川町大字山崎中1400 | 2,500 |
| 44 | 大沼 | 滑川町大字山崎中1400 | 2,200 |
| 45 | 大沼 | 滑川町大字山崎中1400 | 10,000 |
| 46 | 大沼 | 滑川町大字山崎中1400 | 34,000 |
| 47 | 大沼 | 滑川町大字山崎中1400 | 2,000 |
| 48 | 大沼 | 滑川町大字山崎中1400 | 2,000 |
| 49 | 大沼 | 滑川町大字山崎中1400 | 14,700 |

本図は、平成24年3月現在 1:2500 滑川町都市計画図を基に作成されたものである。令和元年7月一部修正。 図例 単位 10m

滑川町