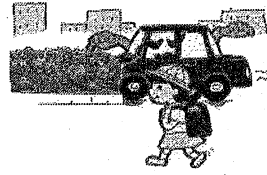


子どもに声をかける不審者に注意!

- 甘い言葉で誘う→「ゲームしない?」「お菓子もあるよ」
- 車から誘う→「駅はどっち?車に乗って教えて!」
- 嘘を言って誘う→「宅配便だよ。ドアを開けてね!」
- 後をつけてくる→「親に用事がある。家まで案内して!」



保護者の皆様へ

お子さんが被害に
遭わないために、こ
れらのことを家庭内
で指導して下さい。

- ◇一人にならない
- ◇大声で助けを呼ぶ
- ◇近くの家や店に逃げ込む
- ◇防犯ブザーを活用する

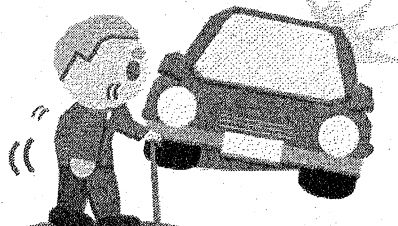
地域の皆様へ

- ◇登下校時間帯の散歩
- ◇不審者を見かけたら110番
等、日常生活で出来る見守り活
動にご協力をお願いします。

交通死亡事故多発!

東松山警察署管内の交通死亡事故は、9月末
日までに3件発生しており、昨年同時期に比べて
2件増えています。

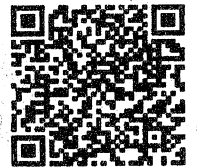
埼玉県内においては、高齢者の関係する死亡交
通事故が増えています。



埼玉県内の交通事故死者数 79人(9月末日現在)

森林公園だより

東松山警察署
0493-25-0110
森林公園駅前交番
0493-56-2807
福田駐在所
0493-56-2224



自動車盗難被害が激増

県内では、自動車盗難被害が激増しています

- ★ 車両から離れる際は施錠する
- ★ 警報機やハンドルロック等の盗難防止器具を複数併用する
- ★ 駐車場に防犯カメラやセンサーライトを設置する
- ★ スマートキーを金属製の容器や電波遮断ポーチ等に保管する



不審者を見つけた際は
直ちに110番通報を
お願いします!

指名手配被疑者捜査強化月間

期間：11月1日～11月30日
指名手配の犯人を逮捕するために捜査を
強化しています。市民の皆様からの情報提
供をお待ちしています。



だまされないで!
振り込め詐欺!!

詐欺被害の防止には
留守番電話が
有効です

家族からのお金がらみの
電話は詐欺を疑いましょう

交番・駐在所事件簿

※森林公園駅前交番

【犯罪発生状況】

- 器物損壊・・・2件
- 自転車盗・・・2件
- 万引き・・・2件
- 部品ねらい・・・1件
- 出店荒らし・・・1件

【交通事故発生状況】

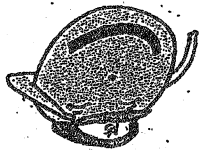
- 人身事故・・・2件
- 負傷者数・・・2名
- 物件事故・・・51件

※福田駐在所

【犯罪発生状況】

- 犯罪発生無し
 - 【交通事故発生状況】
 - 人身事故発生無し
 - 物件事故・・・7件
- (令和4年9月中暫定値)



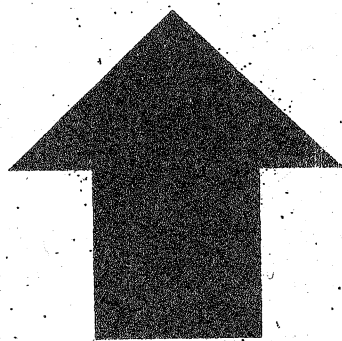


東松山警察署



2611

本部、**キキ**



キキのカードを預かる



電話でお金の話を



ATMでお金の

