

令和 4 年 4 月 15 日

## 回 覧

# いづみケアセンター 令和 4 年度第 1 回地域貢献活動 介護保険制度に関する説明会

- ・介護保険制度がよく分からない
- ・介護サービスを使いたいけど、どうすればいいのかわからない



そのようなお悩みの方は、下記の日程で説明会を開催しますので、  
どうぞ気軽にご参加下さい。

日時： **令和 4 年 5 月 28 日 (土)**

**14 時～15 時 (13 時 45 分受付開始)**

場所： **いづみケアセンター1階 ボランティアルーム**

参加費： **無料**

定員： **15 名 (先着順)**

対象： **どなたでもご参加頂けます**

共催： **滑川町地域包括支援センター**



## テーマ

- ・介護保険制度について
- ・介護老人保健施設とは

## お申込み方法

窓口：いづみケアセンター 事務課

電話番号：0493-56-6123

受付時間：8 時 30 分～16 時 30 分

**無料送迎バスを希望の方は裏面へ⇒⇒**



## 無料送迎バスご利用の方へ

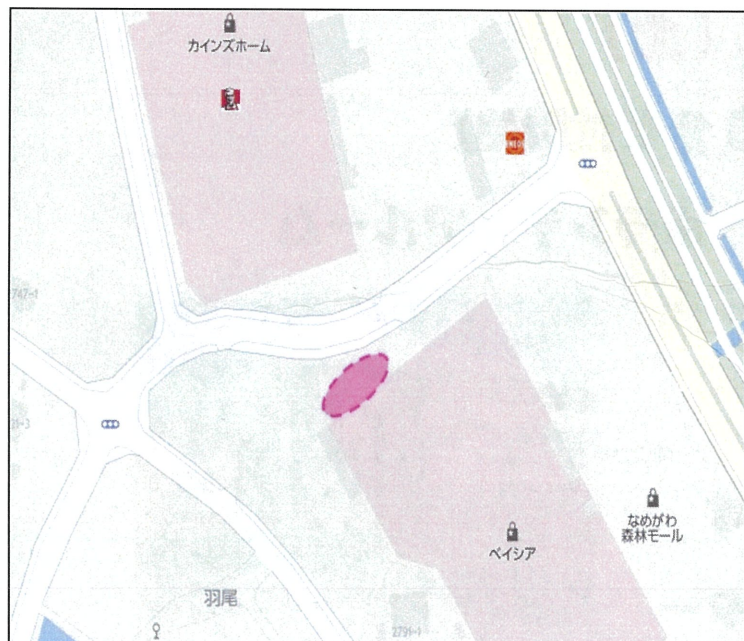
発着所	行き	帰り	停留所
いづみケアセンター	-	15:05	玄関前
なめがわ地域福祉支援センター	13:17	15:17	
森林公園メンタルクリニック	13:20	15:20	駐車場内
森林公園駅北口	13:30	15:30	ロータリー内 バス専用発着レーン
ベイシア・カインズ	13:40	-	※下記参照 帰りの便はございません
いづみケアセンター	13:50	-	

(例)

行き：森林公園駅北口⇒いづみケアセンター  
13:30⇒13:50

帰り：いづみケアセンター⇒森林公園駅北口  
15:05⇒15:30

※ベイシア・カインズの乗車場所 (  印)



下記 URL でも確認出来ます。

<https://www.kokoro.or.jp/izumi-care/about/access-bus.html>