



火の取り扱いにご注意ください！

今の時期は、空気が乾燥しています。空気の乾燥により、火災が発生しやすくなっていますので、火の取り扱いには十分注意をしましょう！

【火災を予防しましょう！】

出火原因は、たばこによるものが最も多く、次いで放火によるものが多くなっています。

たばこの火はしっかり消すなど、日頃から火災のリスクを減らすよう心がけましょう！

< 屋内 >

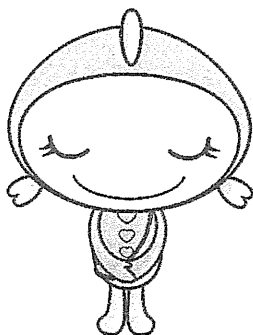
- ・ストーブの周りに燃えやすいものを置かない。
- ・料理中に火元から目を離さない。
- ・使っていないプラグはコンセントから抜いておく。
- ・家電等のコードは束ねて使用しない。

など

< 屋外 >

- ・雑草等は伸びたままにせずこまめに刈る。
- また、刈った草を放置しない。

など



滑川町マスコットキャラクター
ターナちゃん

火災の予防に
ご協力をお願いします。

<問い合わせ先>

滑川町役場 総務政策課

TEL : 0493-56-2211