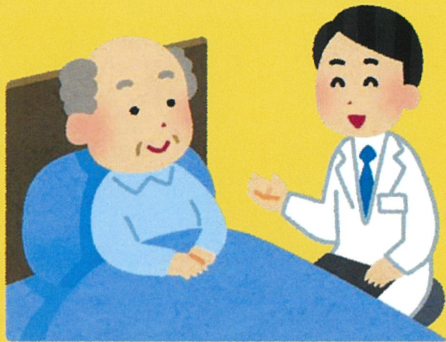


寝たきりになり、  
**通院ができない。**  
往診してくれる先生  
はいないかな？

母が**もうすぐ退院。**  
医療的ケアも必要だ  
から帰宅後が心配…。  
どうしよう？



**自宅での療養でお悩みの時は、ご相談ください**  
**☎ 0493-81-5563 ☎**

時間 (月)～(金)午前9時～午後5時 (祝日、年末年始を除く)  
場所 東松山市材木町2-36(東松山市保健センター2階)

看護師資格を持つ職員がご相談をお受けします

どなたでも相談OK

相談無料！

**比企医師会 在宅医療連携拠点**

この相談窓口は、比企医師会が比企地区9市町村から委託を受け、開設しています。