

# 滑川町洪水ハザードマップ



令和3年1月 発行(令和3年9月修正)

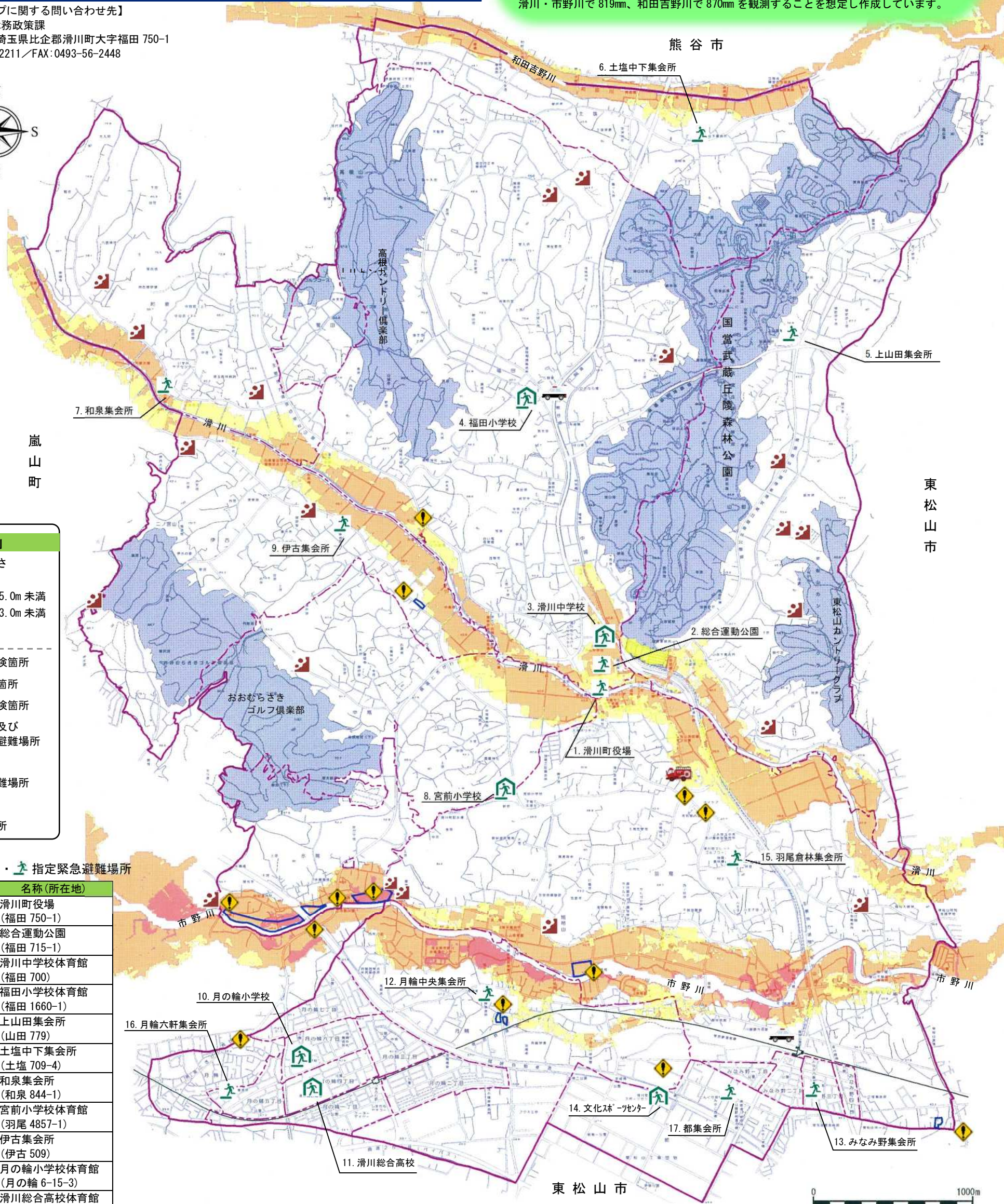
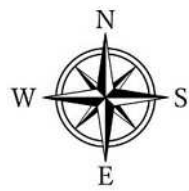
【ハザードマップに関する問い合わせ先】

滑川町役場 総務政策課  
〒355-0803 埼玉県比企郡滑川町大字福田 750-1  
TEL:0493-56-2211/FAX:0493-56-2448

このマップは、町内の河川等が氾濫した場合に想定される洪水浸水想定区域(水害リスク情報)\*を示したものです。

このマップを活用し、日頃から危険箇所や自宅から避難場所までの安全な経路を確認しておきましょう。また、大雨時は正確な情報を確認したうえで、危険を感じたら早めの避難を心がけましょう。

\*洪水浸水想定区域は、水防法に基づき国及び県が管理する河川の氾濫等により浸水が想定される区域として指定されている区域です。また、県が水防法で公表が定められた洪水予報河川及び水位周知河川以外の県管理河川について、水害リスク情報図として令和2年5月26日に公表したものを併せて示しています。浸水想定の高さは、2日間の総雨量が滑川・市野川で819mm、和田吉野川で870mmを観測することを想定し作成しています。

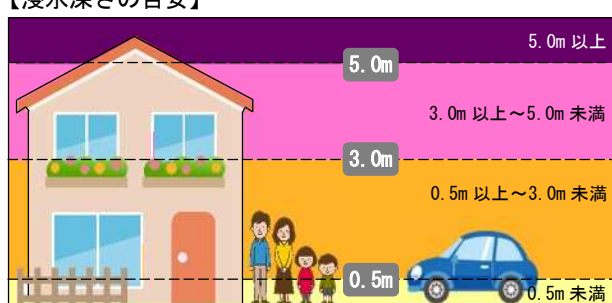


凡例	
浸水想定の高さ	
	5.0m以上
	3.0m以上～5.0m未満
	0.5m以上～3.0m未満
	0.5m未満
	道路冠水危険箇所
	過去の浸水箇所
	土砂災害危険箇所
	指定避難所及び指定緊急避難場所
	指定避難所
	指定緊急避難場所
	消防署
	交番・駐在所

## 指定避難所・指定緊急避難場所

No.	施設種別	名称(所在地)
1		滑川町役場 (福田 750-1)
2		総合運動公園 (福田 715-1)
3		滑川中学校体育館 (福田 700)
4		福田小学校体育館 (福田 1660-1)
5		上山田集会所 (山田 779)
6		土塩中下集会所 (土塩 709-4)
7		和泉集会所 (和泉 844-1)
8		宮前小学校体育館 (羽尾 4857-1)
9		伊古集会所 (伊古 509)
10		月の輪小学校体育館 (月の輪 6-15-3)
11		滑川総合高校体育館 (月の輪 4-18-26)
12		月輪中央集会所 (月輪 418-1)
13		みなみ野集会所 (みなみ野 3-10-13)
14		文化スポーツセンター (都 189-1)
15		羽尾倉林集会所 (羽尾 1355-1)
16		月輪六軒集会所 (月の輪 5-20-3)
17		都集会所 (都 168-4)

## 【浸水深さの目安】



## 【各浸水区域でとるべき避難行動】

区域名	避難行動	注釈
家屋が水没するおそれのある区域 (浸水深3m以上の浸水域)	最上階も浸水するおそれがあることから早期の立退きが必要。	ただし、氾濫がすでに開始している場合など、指定緊急避難場所へ移動することにより、かえって命に危険を及ぼしかねない場合は、近隣のより安全な場所への避難が必要。さらには、外出することすら危険な場合には、屋内安全確保は必要。
その他の浸水想定区域 (浸水深3m未満の浸水域)	床上浸水または床下浸水が想定される状況が踏まえ、自らの判断により屋内安全確保でも良い。	1階が浸水するおそれがある区域の1階建ての建物等においては早期の立退き避難が必要。
浸水想定区域外		浸水想定区域内の住民等が避難していただくことも考えられるため、避難の手助けを行う。

指定避難所 … 長期にわたり避難生活を行う施設

指定緊急避難場所 … 一時的に集合し、安全の確認を行う場所