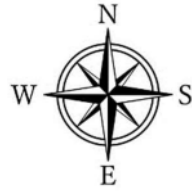


滑川町洪水ハザードマップ(詳細版1)

令和3年1月発行

【ハザードマップに関する問い合わせ先】
 滑川町役場 総務政策課
 〒355-0803 埼玉県比企郡滑川町大字福田 750-1
 TEL:0493-56-2211/FAX:0493-56-2448



指定避難所・指定緊急避難場所

| No. | 施設種別 | 名称(所在地) |
|-----|----------|----------------------|
| 1 | 指定避難所 | 福田小学校体育館 (福田 1660-1) |
| 2 | 指定緊急避難場所 | 土塩中下集会所 (土塩 709-4) |
| 3 | 指定緊急避難場所 | 和泉集会所 (和泉 844-1) |

- 指定避難所
長期にわたり避難生活を行う施設
- 指定緊急避難場所
一時的に集合し、安全の確認を行う場所

凡例

浸水想定の高さ

- 0.5m以上～3.0m未満
- 0.5m未満

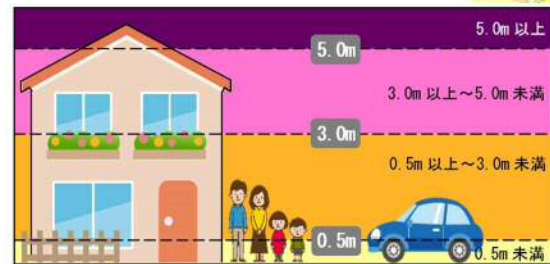
土砂災害危険箇所

指定避難所及び指定緊急避難場所

指定緊急避難場所

交番・駐在所

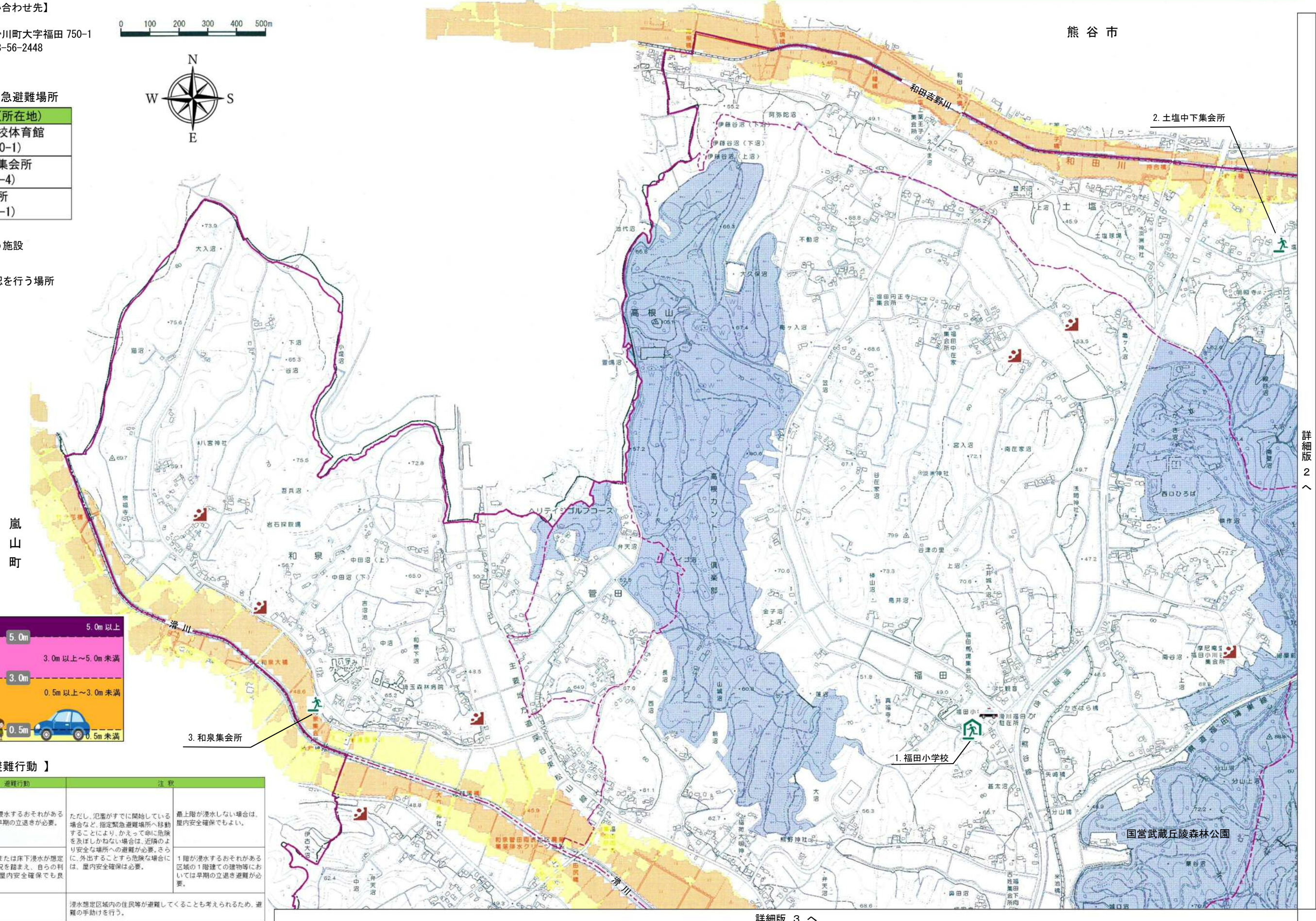
【浸水深さの目安】



【各浸水区域でとるべき避難行動】

| 区域名 | 避難行動 | 注釈 |
|-------------------------------|---|---|
| 家屋が水没するおそれのある区域 (浸水深3m以上の浸水域) | 最上階も浸水するおそれがあることから早期の立退きが必要。 | ただし、犯罪がすでに開始している場合など、指定緊急避難場所へ移動することにより、かえって命に危険を及ぼしかねない場合は、近隣のより安全な場所への避難が必要。さらには、外出することすら危険な場合には、屋内安全確保は必要。 |
| その他の浸水想定区域 (浸水深3m未満の浸水域) | 床上浸水または床下浸水が想定される状況を踏まえ、自らの判断により屋内安全確保でも良い。 | 1階が浸水するおそれがある区域の1階建ての建物等においては早期の立退き避難が必要。 |
| 浸水想定区域外 | | 浸水想定区域内の住民等が避難してくることも考えられるため、避難の手助けを行う。 |

このマップは、町内の河川等が氾濫した場合に想定される洪水浸水想定区域(水害リスク情報)*を示したものです。このマップを活用し、日頃から危険箇所や自宅から避難場所までの安全な経路を確認しておきましょう。また、大雨時は正確な情報を確認したうえで、危険を感じたら早めの避難を心がけましょう。
 ※洪水浸水想定区域は、水防法に基づき国及び県が管理する河川の氾濫等により浸水が想定される区域として指定されている区域です。また、県が水防法で公表が定められた洪水予報河川及び水位周知河川以外の県管理河川について、水害リスク情報図として令和2年5月26日に公表したものを併せて示しています。浸水想定の高さは、2日間の総雨量が滑川で819mm、和田吉野川で870mmを観測することを想定し作成しています。



熊谷市

2. 土塩中下集会所

嵐山町

1. 福田小学校

国営武蔵丘陵森林公園

詳細版2へ

詳細版3へ