

あなたも対象!!

回覧

国勢調査

の回答を
お願いします

令和2年9月14日から10月7日にかけて、5年に1度の国勢調査が行われます。
国勢調査は、国籍や年齢に関係なく、
日本に住んでいるすべての人と世帯が対象です。必ずご回答ください。



調査書類を
お届けします



インターネット回答期間

9/14 (月) → 10/7 (水)

調査票(紙)での回答期間

10/1 (木) → 10/7 (水)

回答はかんたん便利なインターネットで

1 アクセスする



ご自宅に調査書類が届いたら、
回答サイトにアクセスします。

回答サイトへアクセス!! /

国勢調査オンライン

<https://www.e-kokusei.go.jp/>



2 ログインする

ログイン

調査書類のなかの
『インターネット回答利用ガイド』に記載されている
「ログインID」と「アクセスキー」でログインします。

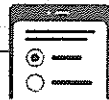
ログインID (Login ID)

(8ケタ)

アクセスキー (Access Key)

(4ケタ)

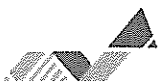
3 回答する



画面の案内にそって、国勢調査に回答します。
最後にパスワードを設定し、送信します。



インターネット回答が難しい場合は、調査票(紙)を使用し、郵送提出をお願いします。



総務省統計局・都道府県・市区町村



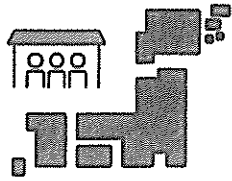
市町村連絡先

滑川町役場 総務政策課 総務担当

電話 0493-56-2211

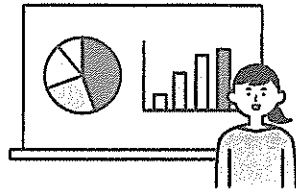
国勢調査ってどんな調査？

全世帯が対象



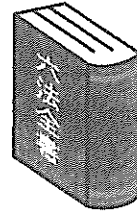
日本に住んでいるすべての人と世帯が対象です。生まれたばかりの赤ちゃんや外国人の方も対象に含まれます。

最も重要な調査



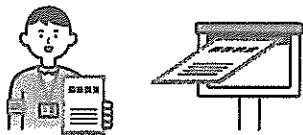
統計法という法律に基づいて、5年に一度実施される、日本で最も重要な統計調査です。

回答の義務あり



法律で回答することが義務付けられています。インターネット又は郵送にてご回答をお願いします。

調査書類は調査員が世帯ごとに配布



調査員が各世帯を訪問し、調査書類をお届けします。新型コロナウイルス感染防止のため調査書類は郵便受けに配布します。

全16問でかんたん



出生の年月や職業など世帯員に関する設問と、住居の種類や世帯員の数などの世帯に関する設問の16問です。

調査結果は身近な暮らしに活用



災害時に必要な物資を備えたり、コンビニの出店計画に利用されるなど、わたしたちの生活の身近なところに役立てられています。

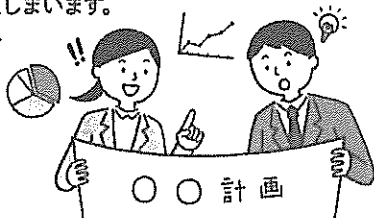
国勢調査のよくある質問

Q1

国勢調査は必ず回答しなければならないのですか？

国勢調査は、各種の行政施策や数多くの企業・団体に幅広く活用される国で最も重要で大切な調査です。皆様から正確な回答をいただけない場合、統計が不正確なものとなってしまいます。

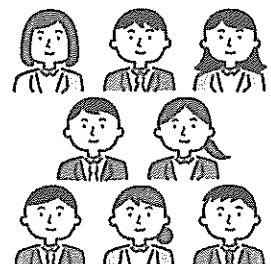
このため、法律で回答の義務が定められています。必ずご回答ください。



Q2

住民票の登録データがあるのに、国勢調査を行うのはなぜですか？

一人暮らしの学生や施設にいらっしゃるお年寄りなど、必ずしも住民票と住んでいる場所が一致しない方がいらっしゃるから、ふだん住んでいる場所で調査する国勢調査が重要です。また、国勢調査では働く人の数など、住民票にはないデータが得られます。



新型コロナウイルス感染防止のため、調査書類の配布や受け取りをできる限り世帯の皆様と調査員が対面しない非接触の方法で実施しております。感染症拡大防止にご協力をお願いいたします。

国勢調査2020

<https://www.kokusei2020.go.jp/>



SUSTAINABLE DEVELOPMENT GOALS

国勢調査の結果は、国民共有の統計データを形成し、社会の持続的な発展を支えます。国際社会全体で取り組む「持続可能な開発目標(SDGs)」の基盤情報としても活用されています。