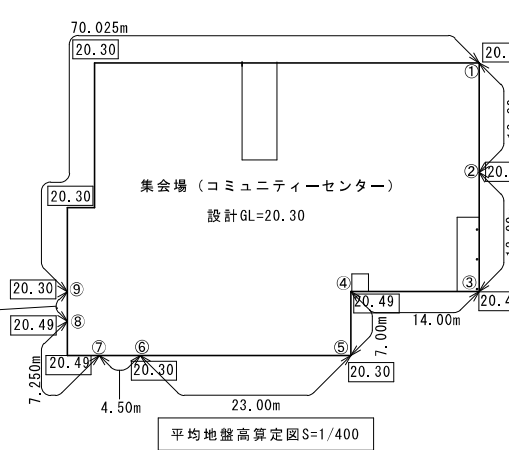
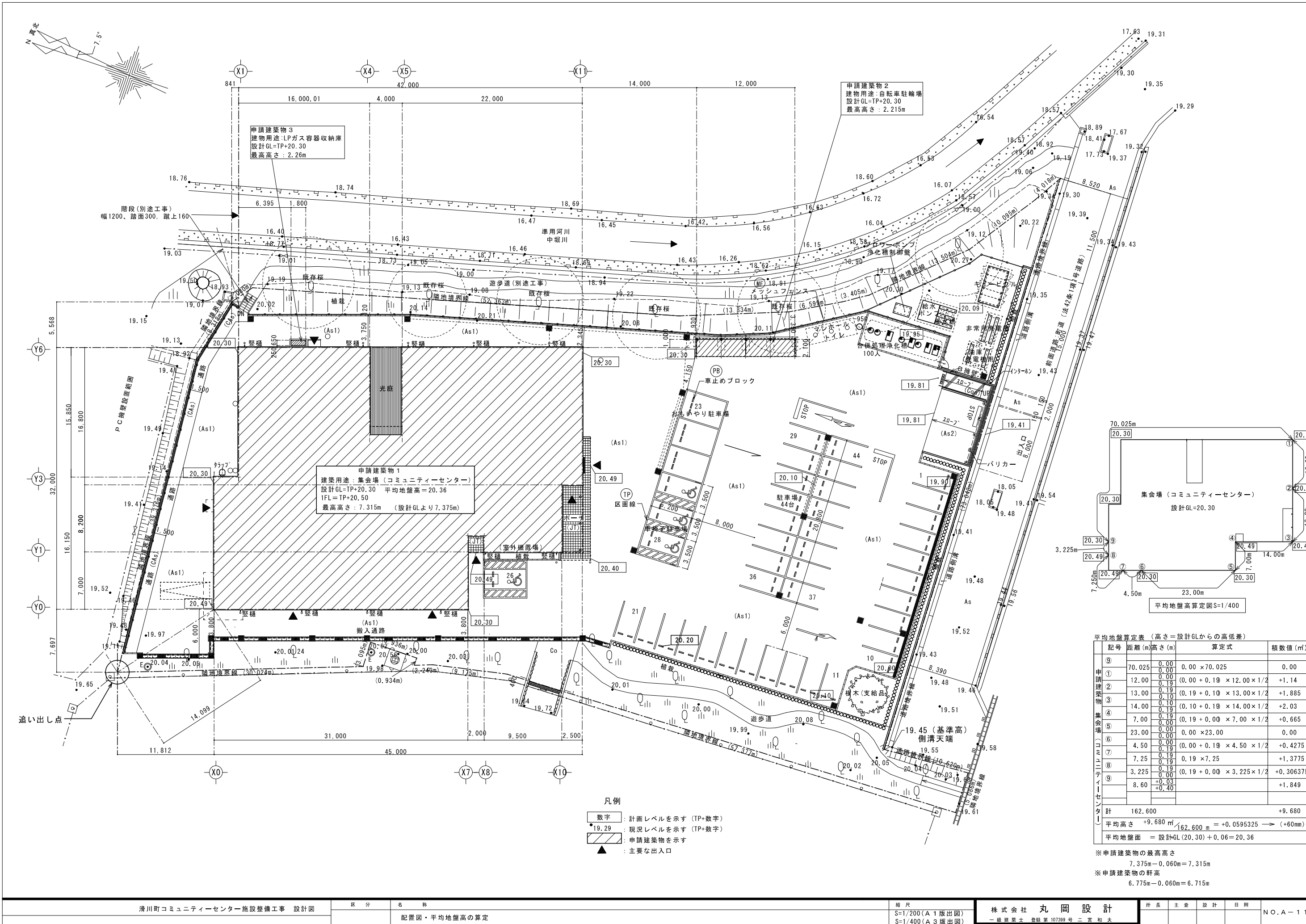


コミュニティセンター施設整備実施設計書概要（案）

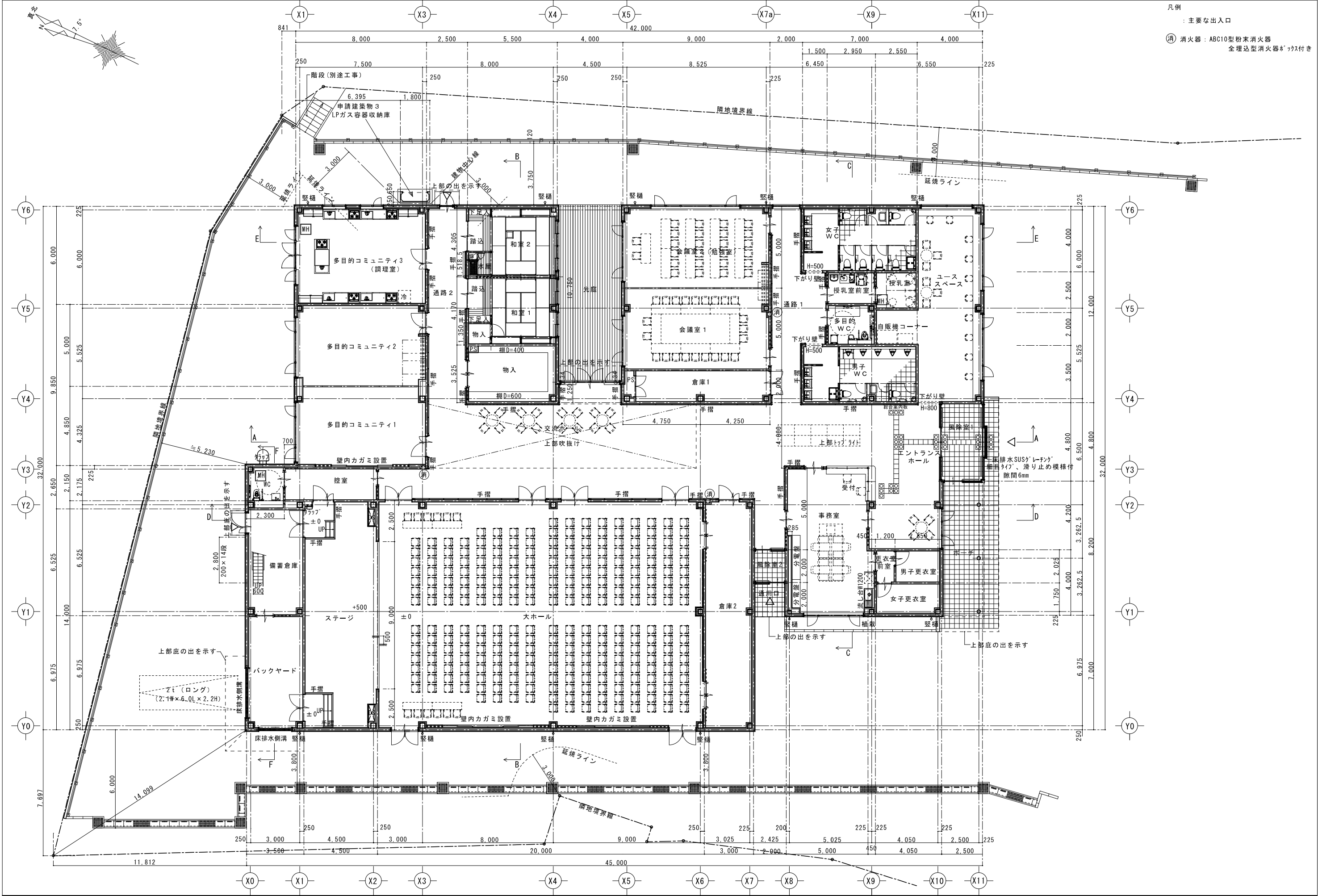
令和 7 年 1 2 月



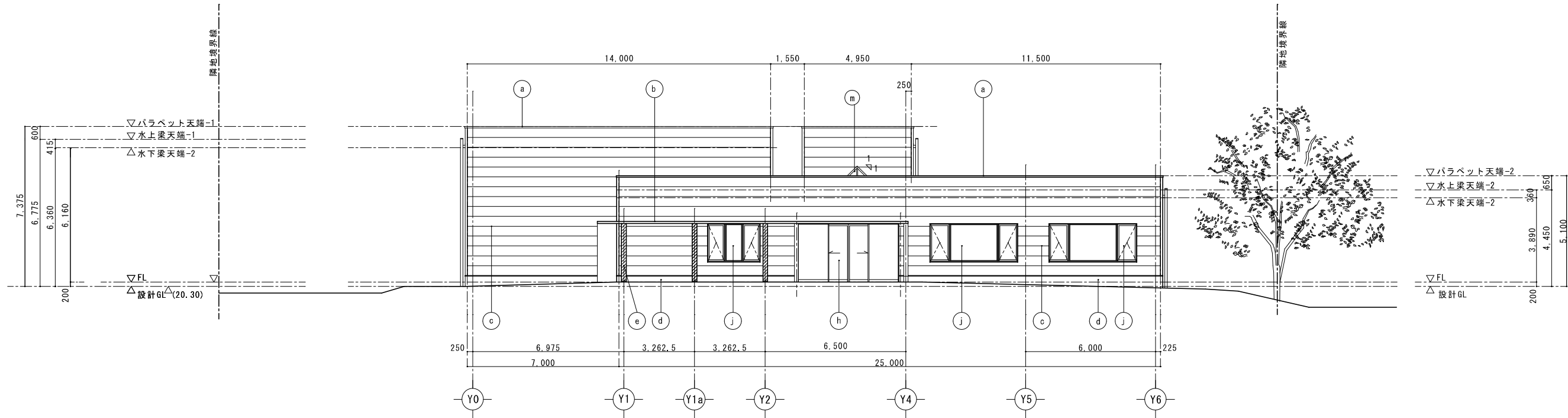
平均地盤算定表（高さは設計GLからの高低差）					
	記号	距離 (m)	高さ (m)	算定式	積数値 (㎡)
申請建築物 集会場（コミュニティセンター）	③		0.00		
	①	70.025	0.00	0.00 × 70.025	0.00
			0.00		
	②	12.00	0.19	(0.00 + 0.19) × 12.00 × 1/2	+1.14
			0.19		
	③	13.00	0.10	(0.19 + 0.10) × 13.00 × 1/2	+1.885
			0.10		
	④	14.00	0.19	(0.10 + 0.19) × 14.00 × 1/2	+2.03
			0.19		
	⑤	7.00	0.00	(0.19 + 0.00) × 7.00 × 1/2	+0.665
		0.00			
⑥	23.00	0.00	0.00 × 23.00	0.00	
		0.00			
⑦	4.50	0.19	(0.00 + 0.19) × 4.50 × 1/2	+0.4275	
		0.19			
⑧	7.25	0.19	0.19 × 7.25	+1.3775	
		0.19			
⑨	3.225	0.00	(0.19 + 0.00) × 3.225 × 1/2	+0.306375	
		0.00			
	8.60	+0.03			
		+0.40			+1.849
計		162.600			+9.680
平均高さ		+9.680 m	162.600 m ÷ 16.600 m = +0.0595325 → (+60mm)		
平均地盤面		= 設計GL (20.30) + 0.06 = 20.36			

※申請建築物の最高高さ
7.375m-0.060m=7.315m
※申請建築物の軒高
6.775m-0.060m=6.715m

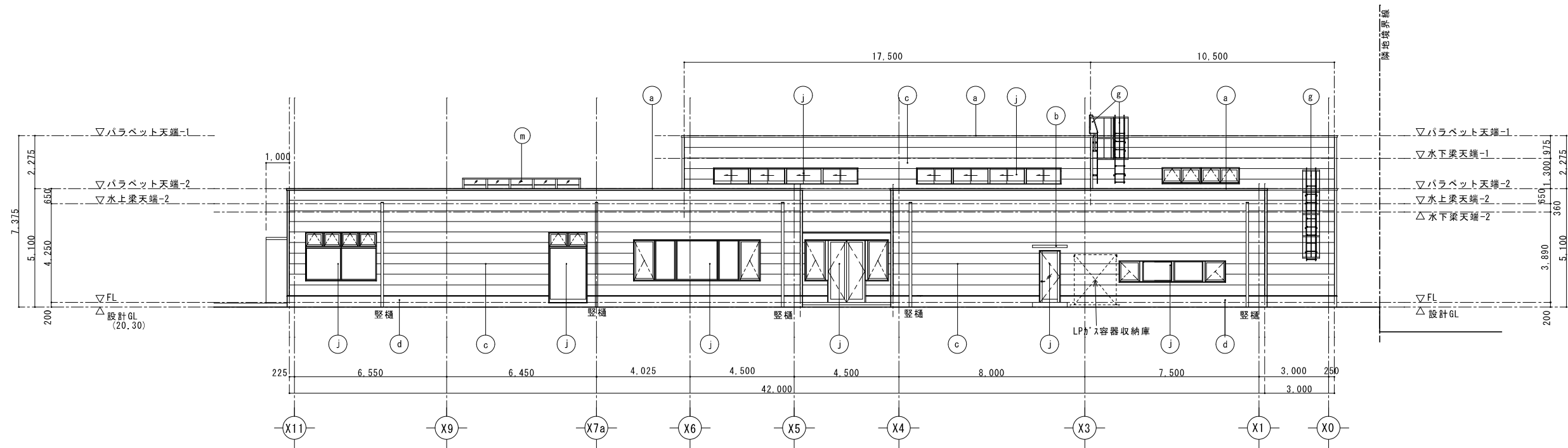
- 凡例
- 数字 : 計画レベルを示す (TP+数字)
 - 19.29 : 現況レベルを示す (TP+数字)
 - 申請建築物を示す
 - ▲ : 主要な出入口



滑川町コミュニティセンター施設整備工事 設計図		区 分	名 称	縮 尺	株式会社 丸 岡 設 計	所 長	主 査	設 計	日 附	NO.A-18
			平面図	S=1/100(A1版出図) S=1/200(A3版出図)	一級建築士 登録第107399号 二宮 和 夫					

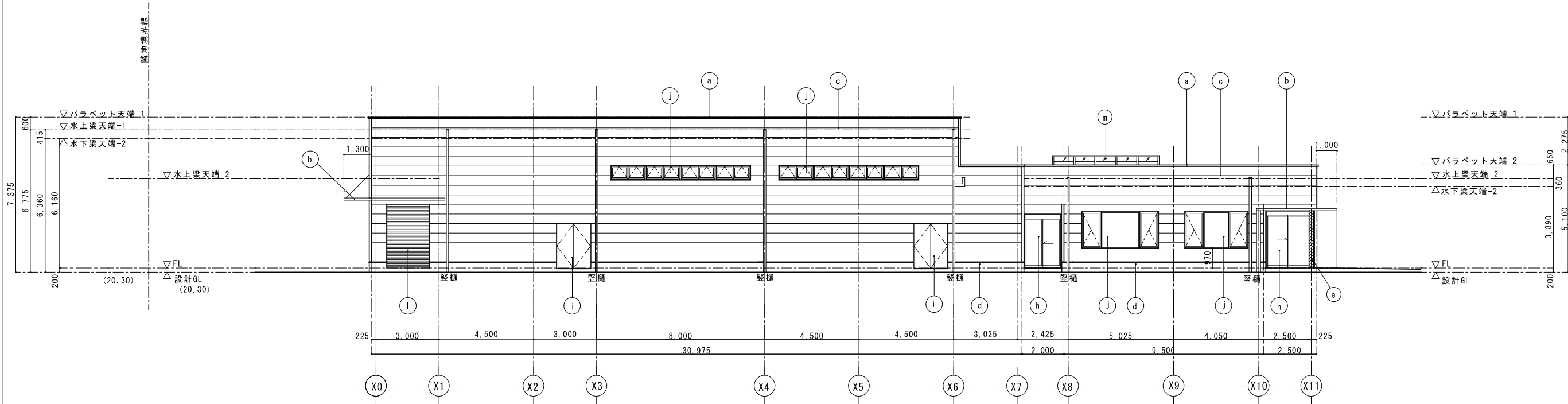


南側立面図

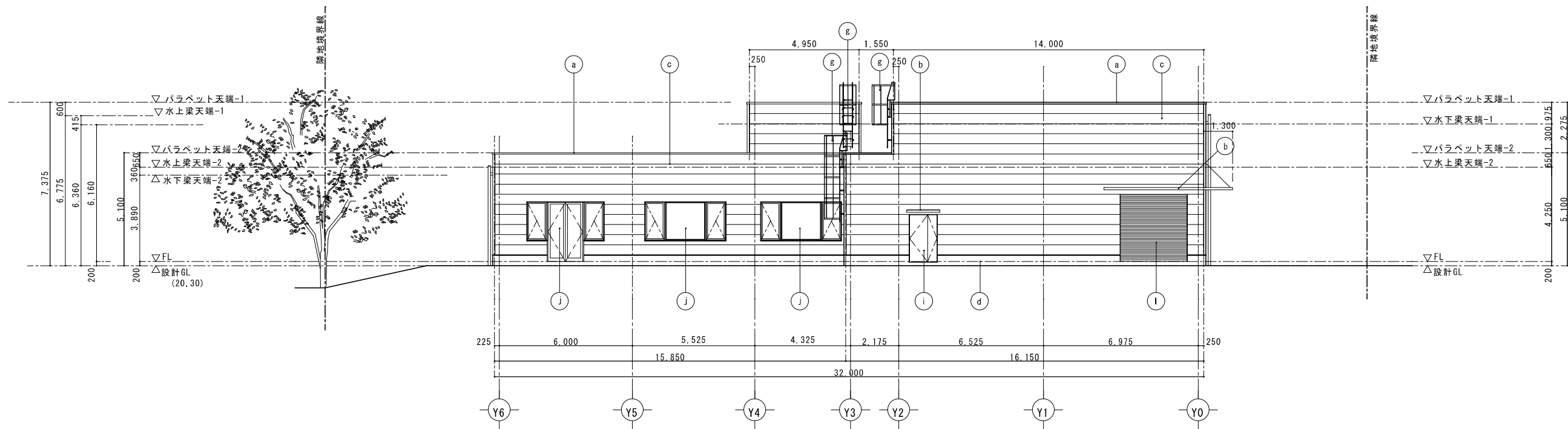


東側立面図

外装仕上凡例				特記事項	
(a)	笠木：アルミ製既製品	(f)	鉄骨階段：溶融亜鉛めっき仕上	(k)	アルミ製カーテンウォール
(b)	庇：アルミ製既製品	(g)	タラップ：ステンレス製規格品（防護柵付）	(l)	軽量シャッター
(c)	外壁：窯業系サイディング 横張り	(h)	両引き・片引き自動ドア	(m)	トフライト
(d)	腰壁：コンクリート打放補修の上、防水形複層塗材E	(i)	スチール製両開き戸・親子戸	(n)	
(e)	柱型：スチール製 耐火塗料 巾木：SUS-HL	(j)	アルミ製サッシ	(o)	

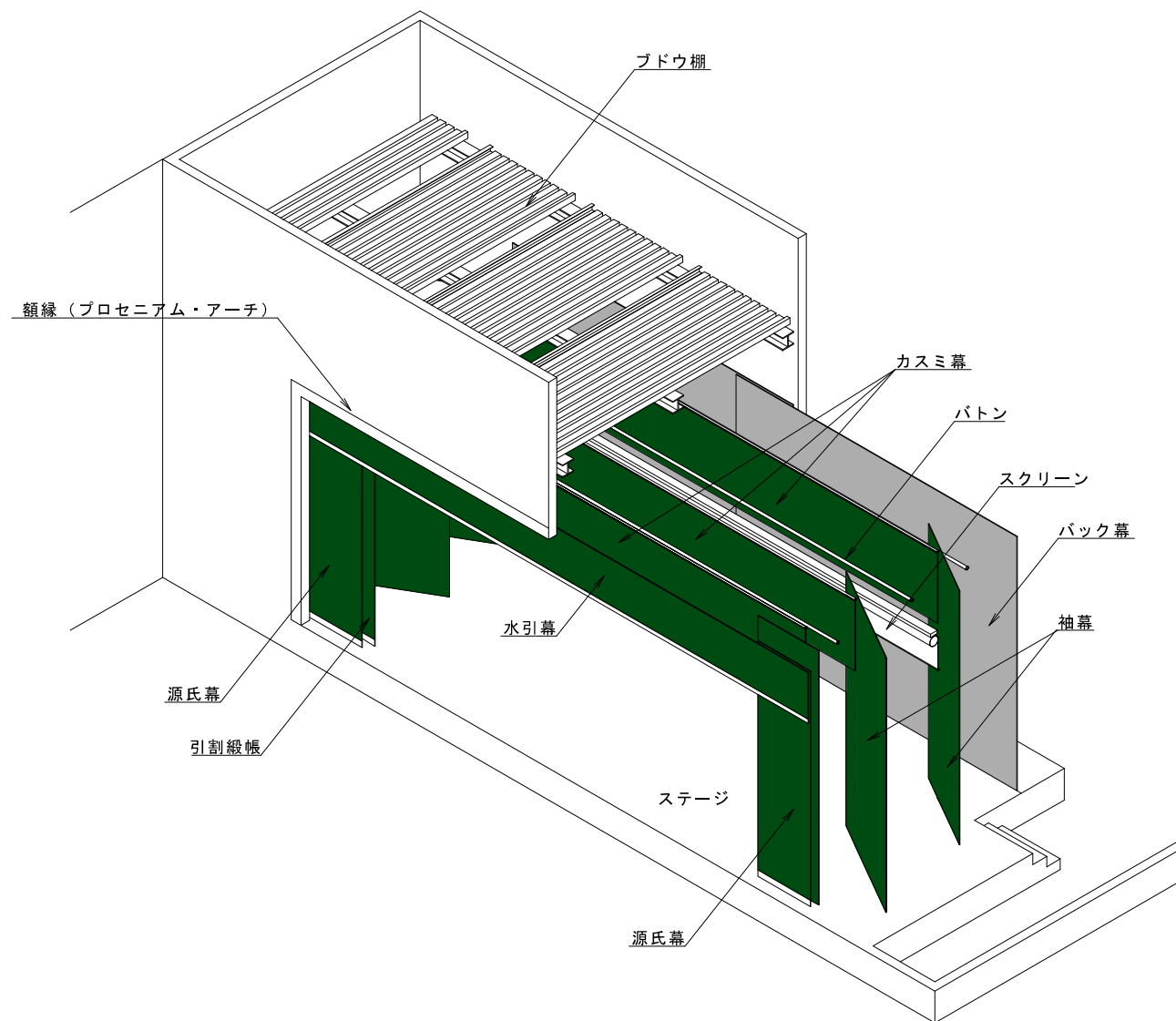
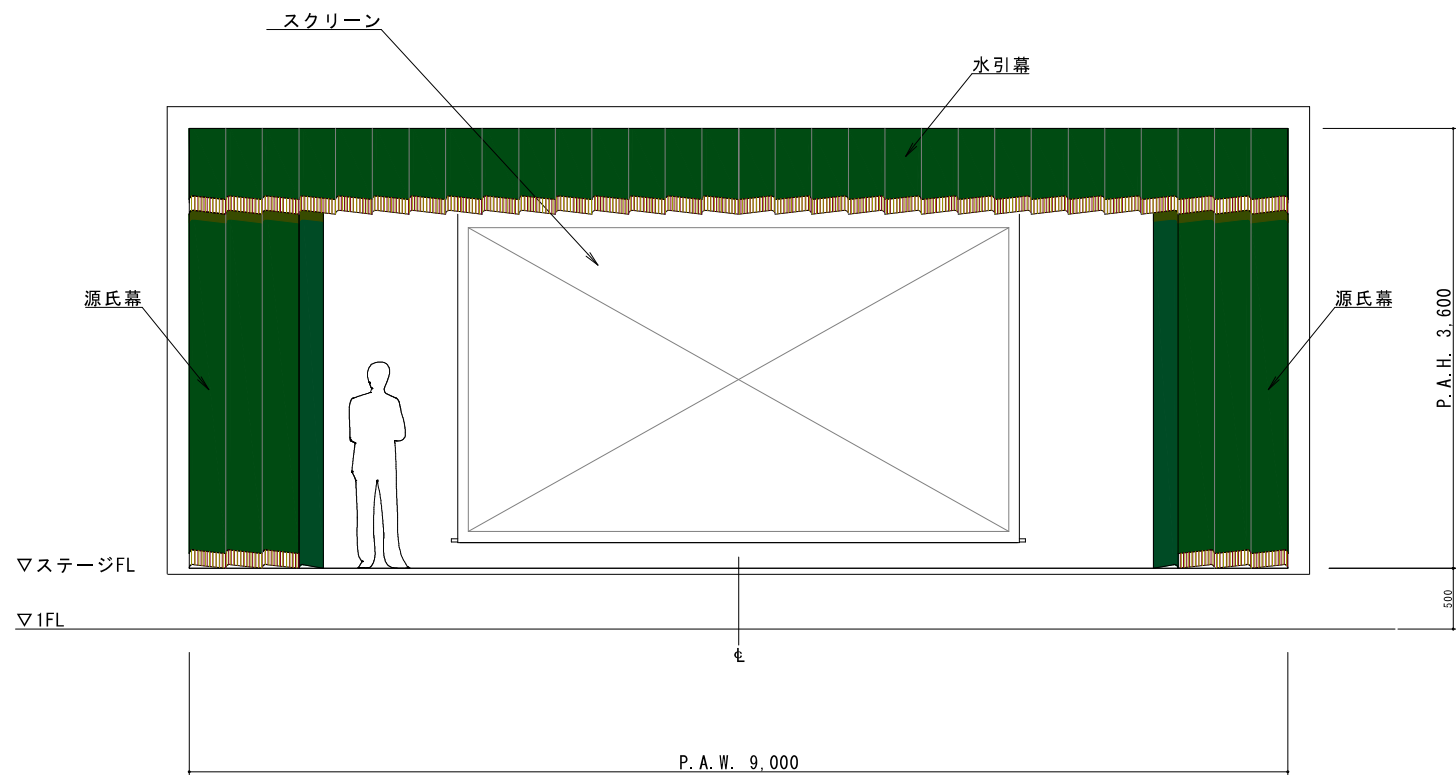


西側立面図



北側立面図

外装仕上凡例				特記事項	
(a)	笠木：アルミ製既製品	(f)	鉄骨階段：溶融亜鉛めっき仕上	(k)	アルミ製カーテンウォール
(b)	庇：アルミ製既製品	(g)	タラップ：ステンレス製規格品（防護柵付）	(l)	軽量シャッター
(c)	外壁：窯業系サイディング 横張り	(h)	両引き・片引き自動ドア	(m)	トップライト
(d)	腰壁：コンクリート打放補修の上、防水形複層塗材E	(i)	スチール製両開き戸・親子戸	(n)	
(e)	柱型：スチール製 耐火塗料 巾木：SUS-HL	(j)	アルミ製サッシ	(o)	



舞台正面図（参考）

舞台アイソメ図（参考）

注）実際の仕上り、色味等の相違が出ることをご了承ください。

滑川町コミュニティセンター施設整備工事 設計図	区 分	名 称	縮 尺	株 式 会 社 丸 岡 設 計 一 級 建 築 士 登 録 第 107299 号 二 宮 和 夫	所 長	主 査	設 計	日 附	N O . A - 00
		舞台正面図・舞台アイソメ図（参考）	S=1/30 (A 1 版 出 図) S=1/60 (A 3 版 出 図)						