

滑川町コミュニティセンター施設整備工事

設計図概要

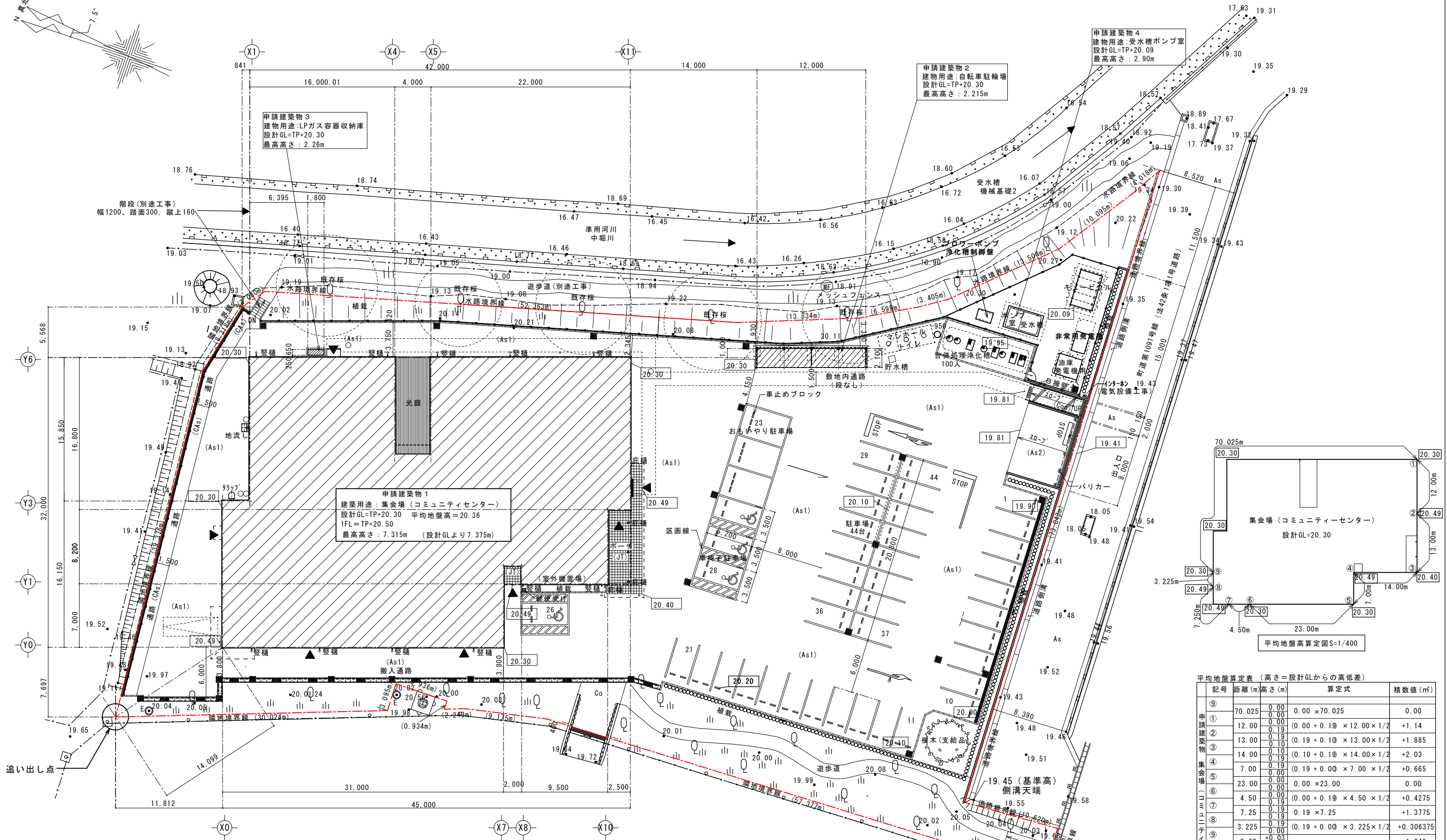
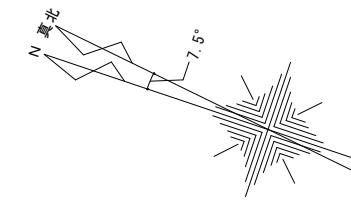


2026年 3月



この事業は、埼玉県ふるさと創造資金の補助を受けています。

滑川町コミュニティセンター施設整備工事 設計図	区分	名称	層尺	株式会社 丸岡設計	所長	主査	設計	日附	NO.A-01
		表紙		一般建築士 登録第 107398 号 二 宮 和 夫					



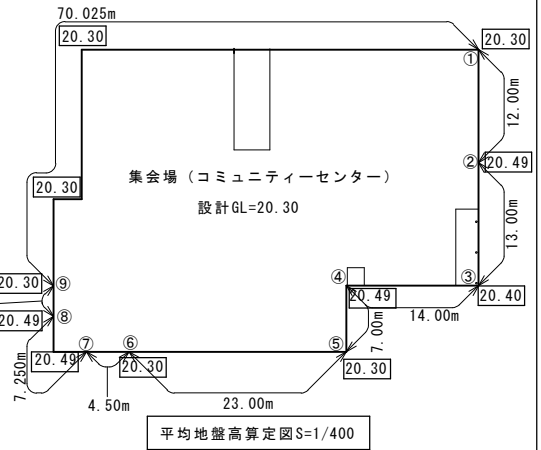
申請建築物1
 建築用途：集会場（コミュニティセンター）
 設計GL=TP+20.30 平均地盤高=20.36
 1FL=TP+20.50
 最高高さ：7.315m（設計GLより7.375m）

申請建築物2
 建物用途：自転車駐輪場
 設計GL=TP+20.30
 最高高さ：2.215m

申請建築物4
 建物用途：受水槽ポンプ室
 設計GL=TP+20.09
 最高高さ：2.90m

申請建築物3
 建物用途：LPガス容器収納庫
 設計GL=TP+20.30
 最高高さ：2.26m

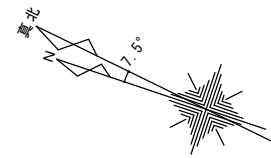
- 凡例
- 数字：計画レベルを示す (TP+数字)
 - 19.29：現況レベルを示す (TP+数字)
 - ：申請建築物を示す
 - ▲：主要な出入口



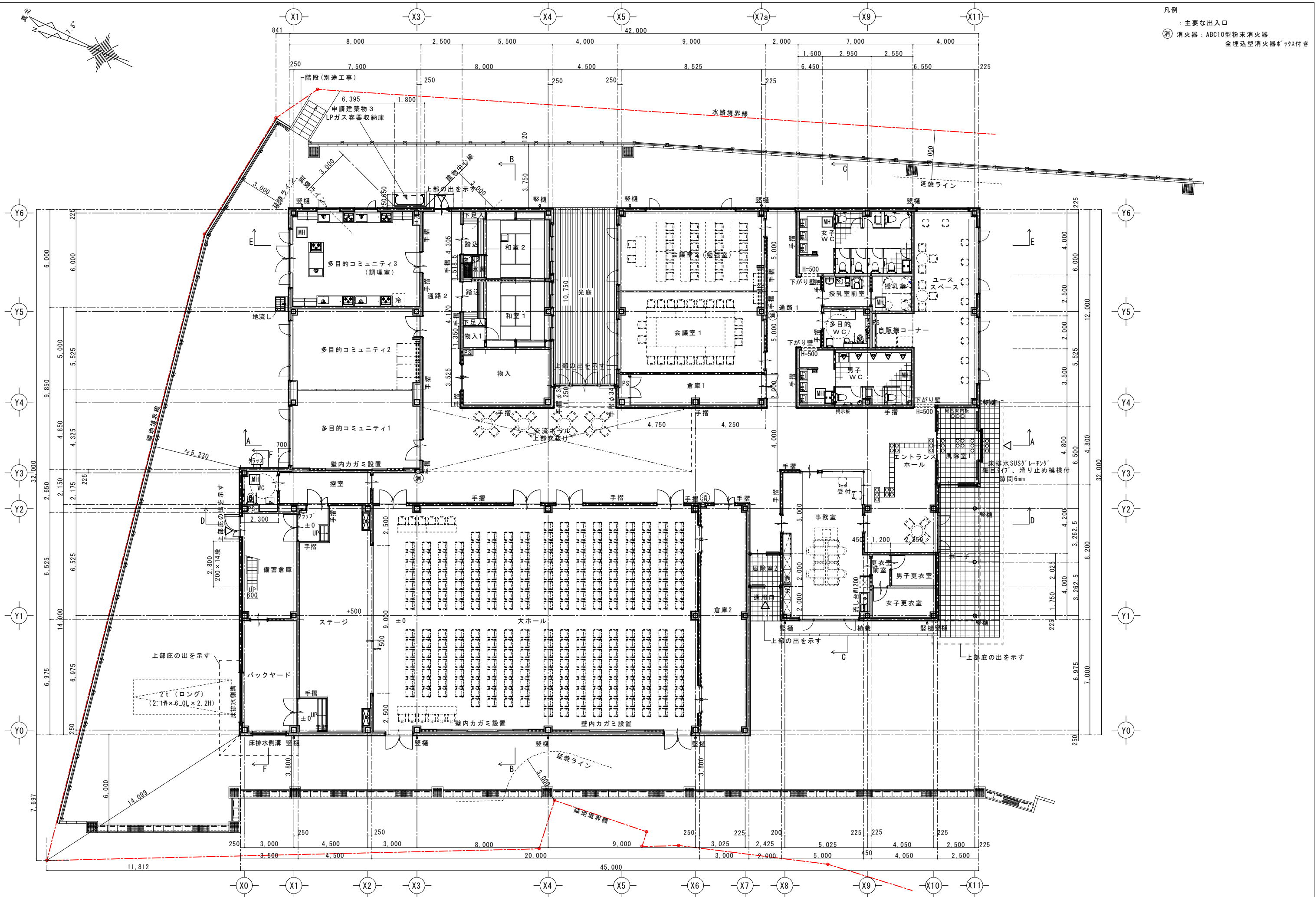
平均地盤算定表（高さ=設計GLからの高低差）

記号	距離(m)	高さ(m)	算定式	積数値(m³)
⑨	70.025	0.00	0.00 × 70.025	0.00
申請建築物1	①	12.00	(0.00 + 0.19) × 12.00 × 1/2	+1.14
	②	13.00	(0.19 + 0.10) × 13.00 × 1/2	+1.885
	③	14.00	(0.10 + 0.19) × 14.00 × 1/2	+2.03
集会場	④	7.00	(0.19 + 0.00) × 7.00 × 1/2	+0.665
	⑤	23.00	0.00 × 23.00	0.00
	⑥	4.50	(0.00 + 0.19) × 4.50 × 1/2	+0.4275
コミュニティセンター	⑦	7.25	0.19 × 7.25	+1.3775
	⑧	3.225	(0.19 + 0.00) × 3.225 × 1/2	+0.306375
	⑨	8.60	+0.03	+1.849
計	162.600			+9.680
平均高さ = 9.680 m³ / 162.600 m = +0.0595325 → (+60mm)				
平均地盤面 = 設計GL(20.30) + 0.06 = 20.36				

※申請建築物の最高高さ
 7.375m - 0.060m = 7.315m
 ※申請建築物の軒高
 6.775m - 0.060m = 6.715m



凡例
 ○ : 主要な出入口
 (消) 消火器 : ABC10型粉末消火器
 全埋込型消火器ボックス付き

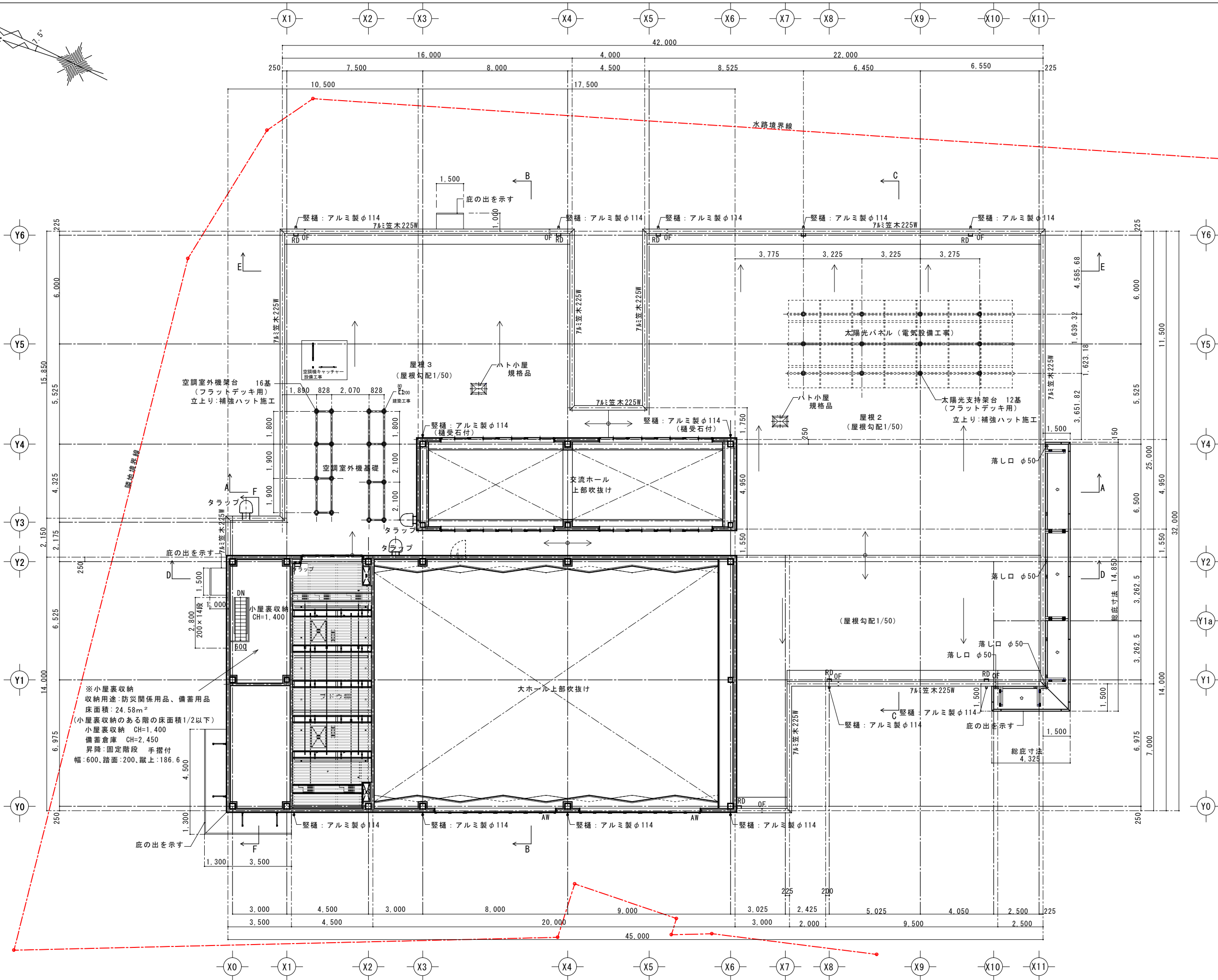
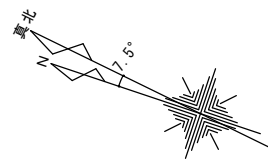


滑川町コミュニティセンター施設整備工事 設計図

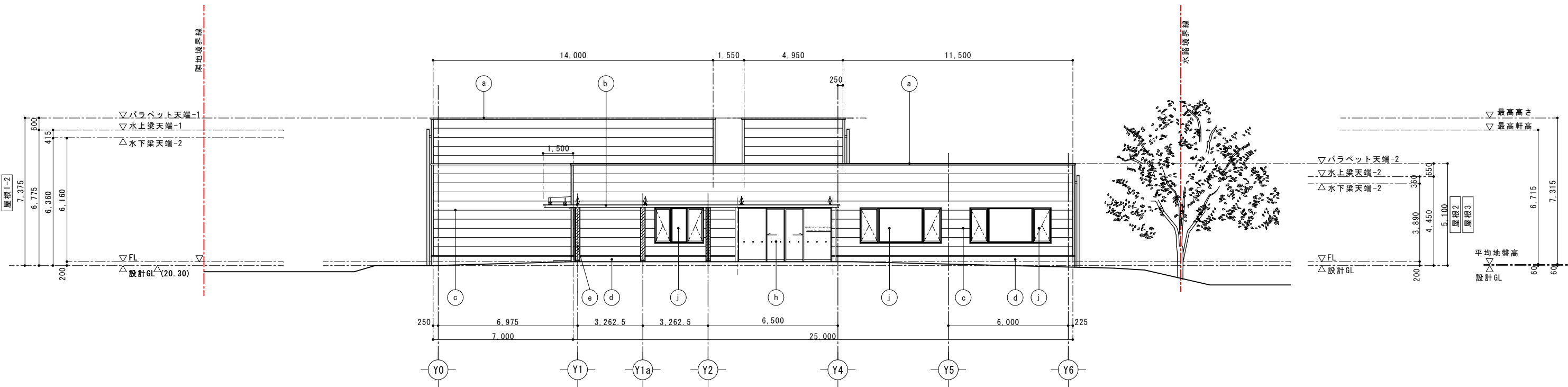
区分	名称	縮尺
平面図		S=1/100 (A1版出図) S=1/200 (A3版出図)

株式会社 丸岡設計
 一級建築士 登録第107399号 二宮和夫

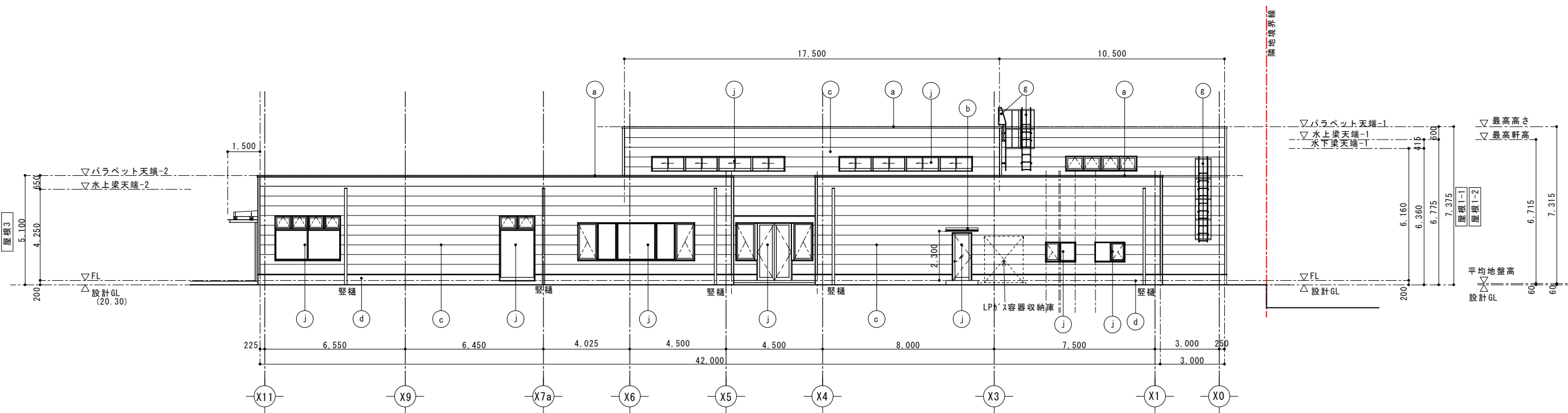
所長	主査	設計	日附	NO.
				A-19



凡例
 RD: R-フレン(鋼鉄製)100φ
 OF: オール-フロ-ア'イ' (SUS) 50φ



南側立面図

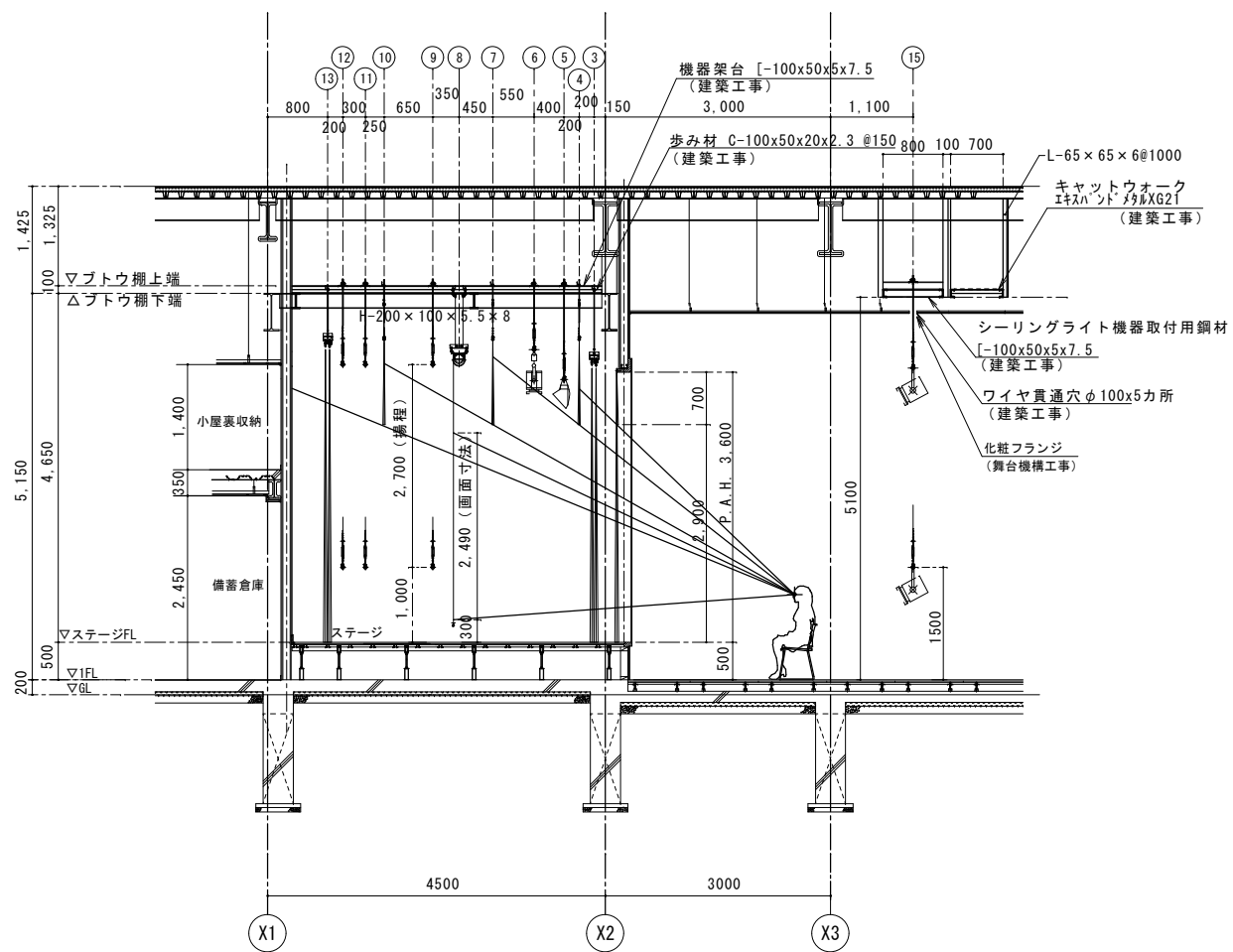


東側立面図

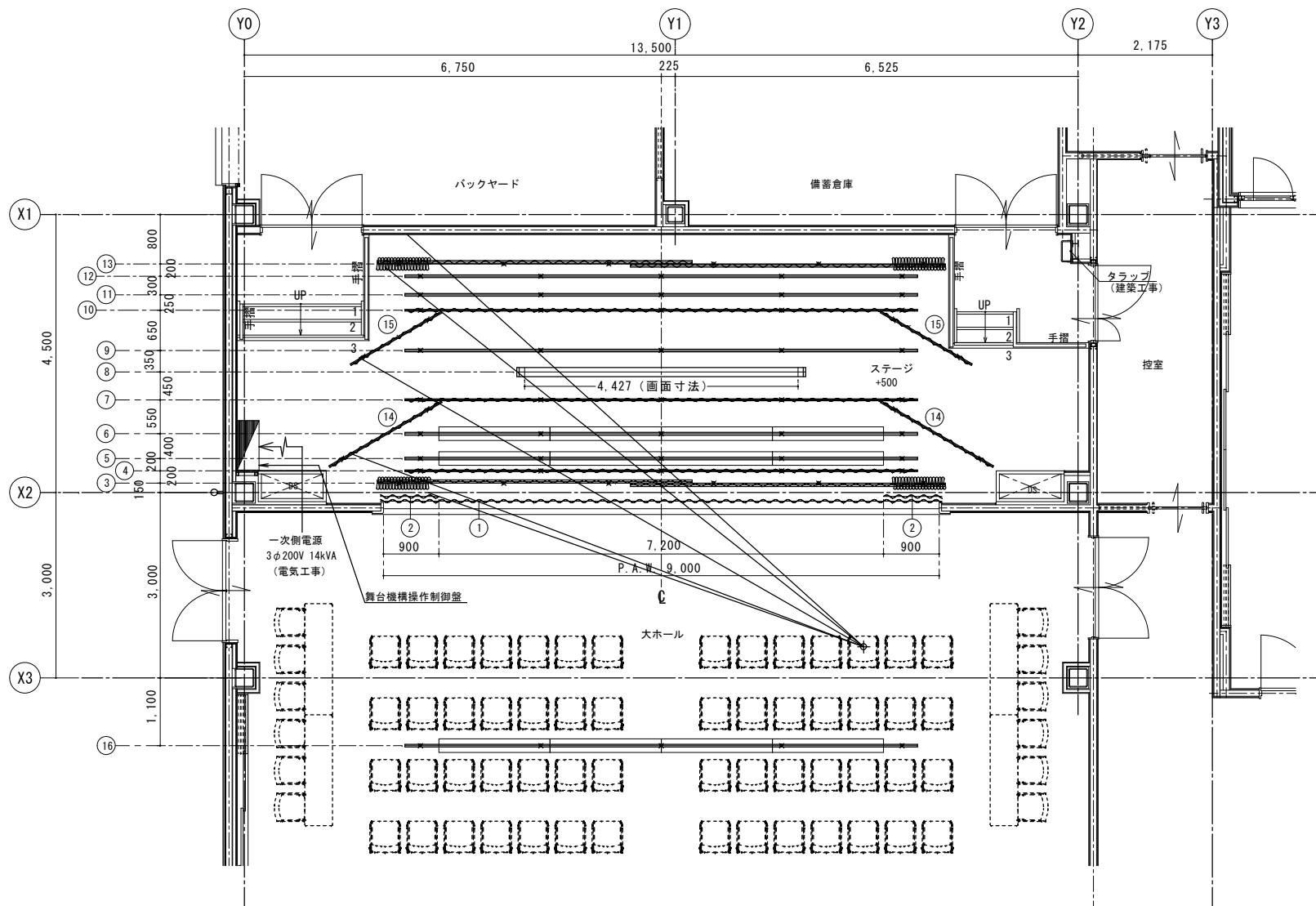
外装仕上凡例

(a)	笠木：アルミ製既製品	(f)		(k)	
(b)	庇：アルミ製既製品	(g)	タラップ：ステンレス製規格品（防護柵付）	(l)	軽量シャッター
(c)	外壁：窯業系サイディング 横張り	(h)	両引き・片引き自動ドア	(m)	
(d)	壁壁：コンクリート打放補修の上、防水形複層塗材E	(i)	スチール製両開き戸・親子戸	(n)	
(e)	柱型：スチール製 耐火塗料 巾木：SUS-HL	(j)	アルミ製サッシ	(o)	

特記事項



断面配置図



平面配置図

〔 舞台機構設備仕様表 〕

番号	名称	仕様	移動速度	吊点数	積載質量	ワイヤ径	バトン等寸法	幕生地	幕仕様	幕寸法		倍ヒダ	幕数量	備考
										W	H			
1	水引幕	固定吊 (プロセニウムアーチ打ち付け)						難燃起毛	28 (グリーン)	9,100	750	2	1	裏地付き、フレンジ (90mm)
2	源氏幕	固定吊 (プロセニウムアーチ打ち付け)						難燃起毛	28 (グリーン)	950	3,650	2	2	裏地付き、フレンジ (120mm)
3	引割縦幟	電動開閉 (3φ200V0.2kW)	約 18 m/min	6		φ 4	レール L = 5,100 × 2	難燃起毛	28 (グリーン)	5,100	3,650	2	2	裏地付き、フレンジ (120mm)
4	第 1 カスミ幕	固定吊		5			φ 27.2 × 8,300	難燃起毛	28 (グリーン)	8,200	1,100	2	1	
5	ボーダーライト	電動昇降 (3φ200V0.75kW)	約 7 m/min	5	150 kg以下	φ 4	φ 42.7 × 8,300							
6	サスペンションライト	電動昇降 (3φ200V0.75kW)	約 7 m/min	5	150 kg以下	φ 4	φ 42.7 × 8,300							
7	第 2 カスミ幕	固定吊		5			φ 27.2 × 8,300	難燃起毛	28 (グリーン)	8,200	1,100	2	1	
8	スクリーン	電動昇降 (3φ200V0.2kW) 上部巻取り式	約 9 m/min	4				ホワイト		4,600	4,500	ナシ	1	オールホワイト、200インチ (画面寸法 16:9 W4,427×H2,490)、縫目あり
9	第 1 美術バトン	電動昇降 (3φ200V0.75kW)	約 7 m/min	5	150 kg以下	φ 4	φ 42.7 × 8,300							
10	第 3 カスミ幕	固定吊		5			φ 27.2 × 8,300	難燃起毛	28 (グリーン)	8,200	1,100	2	1	
11	第 2 美術バトン	電動昇降 (3φ200V0.75kW)	約 7 m/min	5	150 kg以下	φ 4	φ 42.7 × 8,300							
12	第 3 美術バトン	電動昇降 (3φ200V0.75kW)	約 7 m/min	5	150 kg以下	φ 4	φ 42.7 × 8,300							
13	バック幕	固定吊・手動開閉 (紐引き開閉)		6			レール L = 5,100 × 2	難燃起毛	191 (グレー)	5,100	3,900	2	2	
14	第 1 袖幕	固定吊		2 × 2			φ 27.2 × 2,100	難燃起毛	28 (グリーン)	2,000	3,900	2	2	
15	第 2 袖幕	固定吊		2 × 2			φ 27.2 × 1,700	難燃起毛	28 (グリーン)	1,600	3,900	2	2	
16	シーリングライト	電動昇降 (3φ200V0.75kW)	約 7 m/min	5	150 kg以下	φ 4	φ 42.7 × 8,300							
	舞台機構操作制御盤	B 系統												