

令和元年 5 月 15 日

回 覧

いづみケアセンター 令和元年度第一回地域貢献活動 介護保険制度に関する説明会

- ・介護保険制度がよく分からない
- ・介護サービスを使いたいけど、どうすればいいのかわからない



そのようなお悩みの方は、下記の日程で説明会を開催しますので、
どうぞ気軽にご参加下さい。

日時： **令和元年 6 月 8 日（土）**

14 時～15 時（13 時 45 分受付開始）

場所： いづみケアセンター1 階 ボランティアルーム

参加費： 無料

定員： 20 名（先着順）

対象： どなたでもご参加頂けます

共催： 滑川町地域包括支援センター



テーマ

- ・介護保険制度について
- ・介護老人保健施設とは

お申込み方法

窓口：いづみケアセンター 事務課

電話番号：0493-56-6123

無料送迎バスをご利用の方は裏面へ⇒⇒

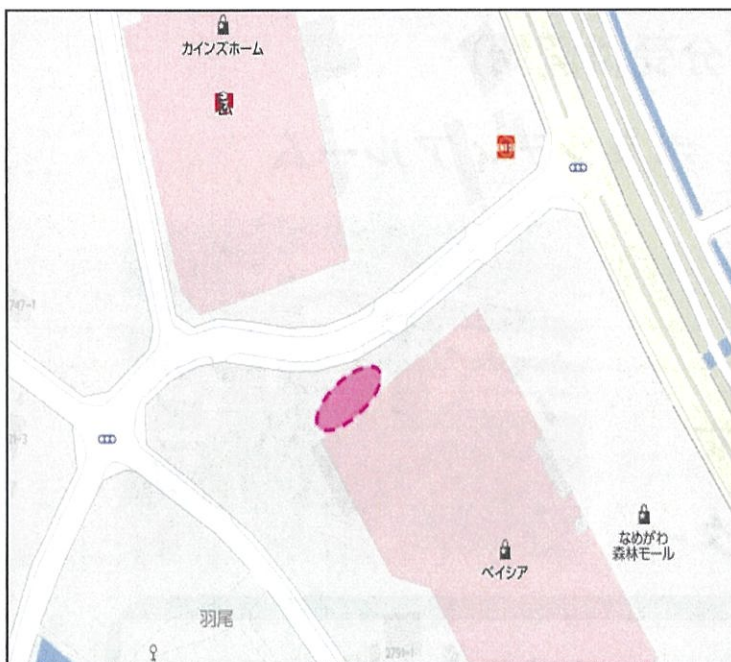
無料送迎バスご利用の方へ

発着所	行き	帰り	停留所
いづみケアセンター	-	15:05	玄関前
なめがわ地域福祉支援センター	13:17	15:17	
森林公園メンタルクリニック	13:20	15:20	駐車場内
森林公園駅北口	13:30	15:30	ロータリー内 バス専用発着レーン
ベシア・カインズ	13:40	15:40	※下記参照
いづみケアセンター	13:50	-	

(例)

行き 森林公園駅北口⇒いづみケアセンター 13:30⇒13:50
 帰り いづみケアセンター⇒森林公園駅北口 15:05⇒15:30

※ベシア・カインズの乗車場所 ( 印)



下記 URL でも確認頂けます。

<https://www.kokoro.or.jp/izumi-care/about/access-bus.html>