

# 滑中だより



令和8年1月27日発行 第11号 文責 校長 山崎 則枝

## その思い、正しく伝わっていますか？

『お祭りになんで来るの？』

ある中学生が、友達に送ったチャットメッセージ。あなたは、この問いかけに何と答えますか。または、どう感じますか。

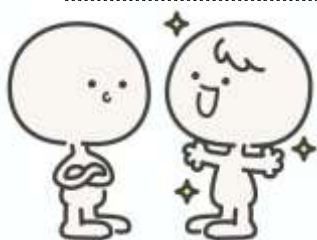
① 自転車で、行くよ。

② えっ？行っちゃいけないの？来るなってこと……

はたしてメッセージを送った中学生の意図は、どっちだったのでしょうか。

内容は違っても、同じような経験をしたことがある人は多いのではないのでしょうか。このように、SNSでは相手の声のトーンや顔の表情が見えないので、小さな誤解を生んだり、深刻なトラブルに発展したりすることがあります。相づちのつもりで送った『ふーん』が『興味ないってこと？』と受け止められたり、『おめでとう』や『ありがとう』が記号や絵文字なしで送られると『何だか冷たい』と感じられたりします。自尊感情が揺らぎやすく、ちょっとした言葉のニュアンスに敏感な思春期の皆さんにとっては、『!』『?』や絵文字やスタンプは、とても重要なのでは……？さらには『既読スルー』。即時応答が信頼の証しとっていたり、すぐに返事がなければ無視したと誤解されたり、と大人には考えられないくらい中学生にとっては深刻な問題になってしまうのではないのでしょうか。

アメリカの心理学者アルバート・メラビアンが提唱した【メラビアンの法則】によれば、感情的なメッセージの伝わり方は、言語情報(言葉の内容)7%、聴覚情報(声のトーンなど)38%、視覚情報(顔の表情や身振り手振り)55%といわれています。だとすれば、SNSで伝わる感情は、わずか7%程度ということになります。「伝えたつもり」が「伝わっていない」という事態を引き起こさないためには、言葉(文字)だけに頼るのではなく、相手の顔を見て、気持ちを込めて伝えることが大事になります。



デジタル時代の今、携帯電話やそれを利用したSNSは、便利なコミュニケーションツールになっています。しかし、先日行われた携帯安全教室でもお話があったように、使い方を間違ったりマナーやルールを守れなかったりすると、皆さんの安心・安全を脅かす危険な道具になってしまいます。

明日伝えられることは、明日学校でお互いの顔を見ながら話しませんか……。



「さすがです。滑中生！」

吹奏楽部  
＜埼玉県アンガブルコンテスト 西関東大会＞  
木管八重奏 金賞

## 2月行事予定

埼玉県のマスコット コバトン



1	日	修学旅行(2年)
2	月	A時間割再開 期末テスト(3年) 社会体験チャレンジ(1年) 修学旅行(2年)
3	火	期末テスト(3年) 社会体験チャレンジ(1年) 修学旅行(2年)
4	水	社会体験チャレンジ(1年) 振替休業日(2年)
5	木	
6	金	
7	土	資源回収・制服等回収 10代からのメッセージ
8	日	
9	月	
10	火	授業参観・保護者会(1年)
11	水	建国記念の日
12	木	委員会(放課後) あいさつ運動(7:50)
13	金	生徒集会
14	土	
15	日	③漢字検定
16	月	
17	火	授業参観・保護者会(2年)
18	水	ふれあい弁当
19	木	社会体験チャレンジお礼訪問日(1年)
20	金	学校運営協議会 学級の日
21	土	
22	日	
23	月	天皇誕生日
24	火	
25	水	
26	木	期末テスト(1, 2年) 公立入試(学力検査)
27	金	期末テスト(1, 2年) 公立入試(実技検査・面接)
28	土	

### 令和7年度書きぞめ展

＜特選＞

1年 (15名)

2年 (17名)

3年 (13名)

＜優良＞

1年 (7名)

2年 (8名)

3年 (10名)

#### ～定時退勤推奨ウィークへの御協力について～

埼玉県教育委員会及び滑川町教育委員会の方針を受け、本年度も定時退勤推奨ウィークの設定を行います。教職員が仕事と生活のバランスの実現をより一層目指し、これまで以上に元気な姿で子供たちに向き合い、効果的・効率的な教育活動が行えるようにすることがねらいです。本校では、以下の取組を行います。

保護者の皆様におかれましては、趣旨を御理解のうえ、御協力いただきますようお願いいたします。

○ 2月20日(金)～2月26日(木)の期間において、教職員の定時退勤を推進します。滑川中学校の勤務終了時刻は16時45分です。

○ 定時退勤推奨ウィークの期間以外でも、緊急連絡以外は、勤務時間内に御連絡いただきますよう、御協力をお願いいたします。

滑川中学校の勤務時間は 8:15～16:45です。