

平成 2 年度 宮前小学校 学校評価アンケート集計全比較グラフ(児童、保護者、教職員)

1 基礎基本の定着

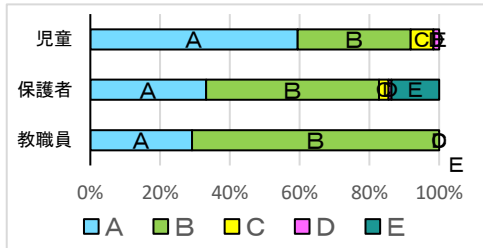
[A:当てはまる B:だいたい当てはまる C:あまり当てはまらない D:当てはまらない E:よくわからない]

1-①

児童 落ち着いて授業を受けている。

保護者 私の子どもは、落ち着いた雰囲気の中で授業を受けている。

教職員 私は、学習規律が保たれるよう授業や教室掲示等を工夫している。

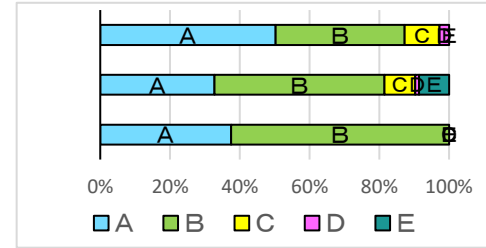


1-②

児童 進んで勉強している。

保護者 私の子どもは、意欲的に授業に取り組んでいる。

教職員 私は、児童が意欲的に学習するように授業の工夫をしている。

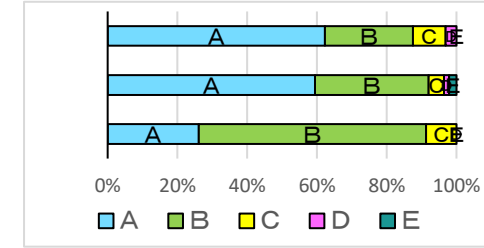


1-③

児童 忘れずに宿題や課題を提出している。

保護者 私の子どもは、宿題や課題を必ず提出している。

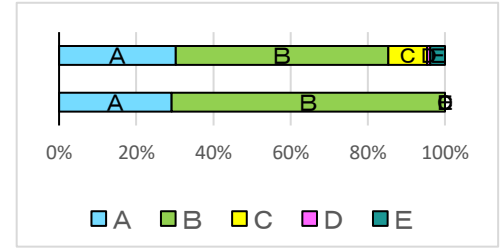
教職員 私は、家庭学習の定着を図るため手立てを工夫している。



1-④

保護者 私の子どもは、学力(思考力・判断力・表現力等)が向上している。

教職員 私は、「読む」「書く」「話す」「聞く」の言語活動を充実させ、児童の学力(読解力・コミュニケーション能力・表現力等)向上を図っている。



2 規律ある態度の育成

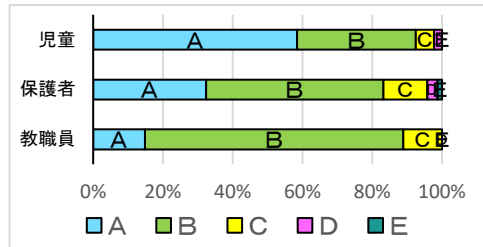
[A:当てはまる B:だいたい当てはまる C:あまり当てはまらない D:当てはまらない E:よくわからない]

2-①

児童

保護者 私の子どもは、時間を守ることができる。

教職員 児童は、時間を守ることができる。

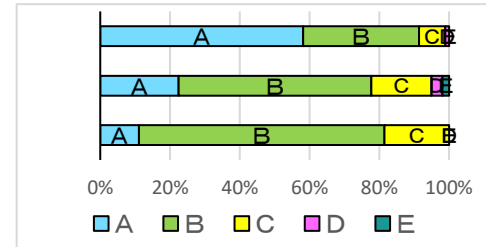


2-②

児童 あいさつや返事、ていねいな言葉づかいができる。

保護者 私の子どもは、しっかりとしたあいさつや返事、場に応じたていねいな言葉づかいができる。

教職員 児童は、元気にあいさつや返事ができ、場に応じた丁寧な言葉づかいができる。

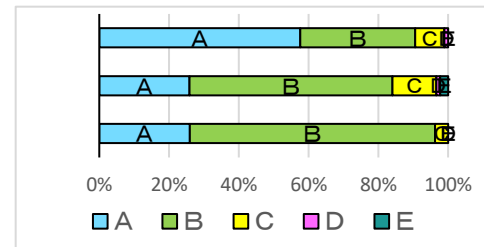


2-③

児童 しっかりとしたいどで話を聞くことができる。

保護者 私の子どもは、相手の話をよく聞くことができる。

教職員 児童は、授業や集会において、教師や仲間の発言にしっかりと耳を傾けている。

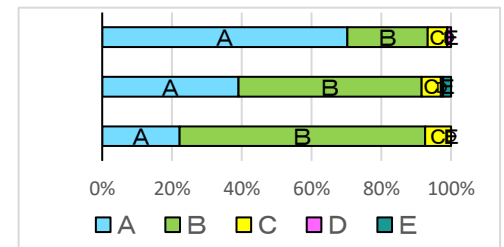


2-④

児童 学習や生活のきまりをまもる。

保護者 私の子どもは、集団生活のマナーやルールを守っている。

教職員 児童は、すすんで集団生活のマナーやルールを守ろうとしている。



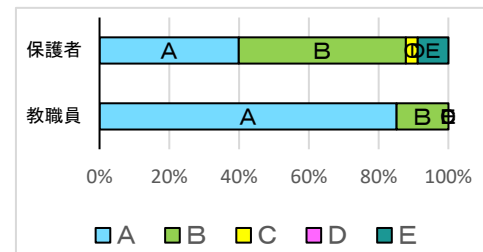
3 開かれた学校づくり

[A:当てはまる B:だいたい当てはまる C:あまり当てはまらない D:当てはまらない E:よくわからない]

3-①

保護者 学校は、児童や学校の問題について、保護者の相談にのっている。

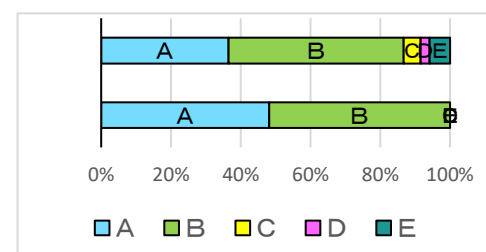
教職員 学校は、児童や学校の問題について、保護者の相談にのっている。



3-②

保護者 学校は、保護者や地域の方々が、気軽に来校できる機会や行事を設けたり、メール配信や学校便り等で教育活動を伝えたりするなど、開かれた学校となっている。

教職員 学校は、保護者や地域の方々が、行事等で気軽に来校できる機会を設けたり、学校便り等で教育活動を伝えたりするなど、「開かれた学校」となっている。



3-③

保護者 学校は、学校応援団・PTA・保護者の方々と連携・協力して、各行事・読み聞かせ・登下校指導等、児童の「生きる力」の育成や学力向上・学校安全に努めている。

教職員 学校は、学校応援団・PTA・保護者の方々と連携・協力して、各行事や読み聞かせ、登下校指導等、児童の「生きる力」の育成や学力向上・学校安全に努めている。

