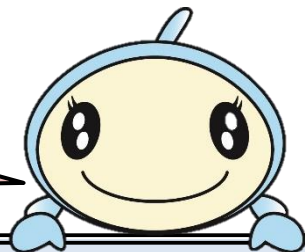


第13号
R5. 2月



「3つの合言葉」元気・学び・会話



【発行・編集】
滑川町教育委員会
TEL 0493-56-6907

町の子供は町で育てる 滑川町教育委員会だより

「学んでよかった町へ -チーム滑川での教育-」

祝「令和4年度日本農業遺産に認定」

令和5年1月17日に農林水産省が、日本農業遺産の認定を行う地域について決定しました。そこで、見事、埼玉県比企丘陵地域(滑川町、東松山市、熊谷市、嵐山町、小川町、吉見町、寄居町)が、認定されました。

日本農業遺産とは、我が国において重要な伝統的農林水産業を営む地域であるとして、農林水産大臣により認定されるとも価値のあるものです。

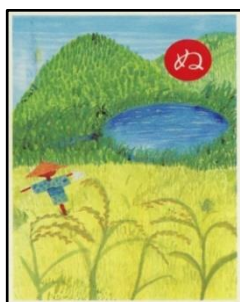
埼玉県比企丘陵地域が認定された伝統的農林水産業は、「**比企丘陵の天水を利用した谷津沼農業システム**」です。このシステムは、谷津地形(丘陵地で形成された谷状の地形)を活かして多数のため池を築き、谷津田での稲作と谷津斜面での少量多品目の畑作を行っているものです。ため池と谷津田は河川からの引水等がなく、天水のみを水源とした閉鎖系の水利システムとなっていることから貴重な生態系が維持されています。「沼下」と呼ばれる伝統的な水利組合組織によりきめ細かな水管理が行われており、地理的な水の得にくさを克服した省エネ水供給システムのことです。

このシステムは、古墳時代から江戸時代初頭に至る約千年の歳月をかけて築かれ、その後、長い間地域の暮らしを支えてきました。里山の生物の多様性や文化の保全、地域コミュニティの形成にも深く関わっています。

滑川の源水沼は嵐山町の柏木沼です。滑川の流域にはため池が数多くあり、これらは、河川からの引水等がなく天水のみです。町にあるため池は約200か所にも及びます。このため池の4つで、1986年に埼玉県で絶滅したと思われていた淡水魚であるミヤコタナゴ(国の天然記念物)が発見されました。

また、11月29日より学校給食の米飯の全てが、皆様の御理解と御協力により「谷津田米」になりました。この谷津田米も、「比企丘陵の天水を利用した谷津沼農業システム」の恵みを受けて生産されています。

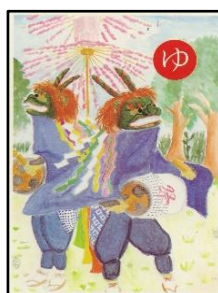
このように、滑川町の伝統と文化を形作ってきた「谷津沼農業システム」を改めて学んでみてはいかがでしょうか。さらに滑川町のよさや、すごさが見えてきます。



滑川町産
谷津田米



町の魚 天然記念物
ミヤコタナゴ



地域の文化や文化財

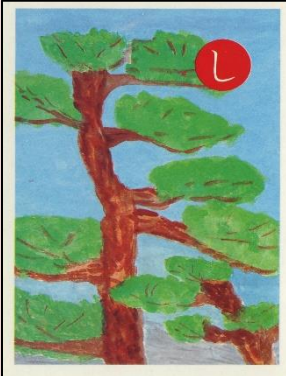


滑川町のよさを知ろう! 「滑川郷土かるた」を通して No.2

「滑川郷土かるた」は、毎年、新1年生全員に配布しています。
かるたを通して、町を知っていただきたいという思いからです。

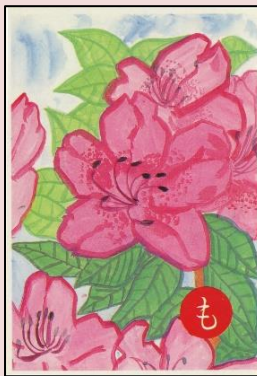
また、毎年かるた大会を行っています。今年度で28回目となりました。1枚1点とし、同点は空札「な」<先月紹介した札>のある方を勝ちとします。さらに、団体の場合は、「シンボル札」や「文化財札」を集めると、得点が加算されます。今月は「シンボル札」を紹介します。

四季通し 緑かがやく 松の町



1年中変わらぬ緑の松は、めでたい木として町の人々に親しまれています。

燃えて咲く ツツジは私の 町の花



町の丘陵地に似合う花で多くの家庭でも植えられています。

尾を引いて キジが飛び立つ 緑の野



キジは、母性愛が強く、国鳥にも指定されています。

図書館に来てみてください!!

📖 読み聞かせ講座を開催します 📖

2月24日(金)午後2時から読み聞かせ講座を開催します。読み聞かせに興味がある方は、どなたでも参加できます。本の選び方や読み聞かせの基礎的な知識などについて、具体的にお話しいただけます。御参加をお待ちしています。

期 日:令和5年2月24日(金)午後2時から

場 所:滑川町立図書館 2階視聴覚室

講 師:勝田延子様(元吉見町立図書館司書)

申込み:図書館窓口または電話にて TEL56-3433 先着20名様



図書館のトイレを改装しました

1月中は工事で御迷惑をおかけしておりましたが、トイレの改装が完成しました。一般用トイレは、2室とも個室の設備を和式から洋式に改装しました。ドアの色も明るいパステルカラーになりました。御来館の折には、新装になった快適なトイレをお使いください。

里山プロジェクト進行中!

地域の自然環境保全を踏まえ、北部の自然環境の魅力を地域連携することで、より活性化していくことを目的とした「滑川町里山プロジェクト」を実施しております。その一環として、2022年度より森林公園内にある「柳谷沼」で福田小学校や国営武蔵丘陵森林公園の御協力の下、定期的にイベントや水質調査等を実施してきました。そこで、今年度の成果として「柳谷沼イベント・生き物水質調査等に関する発表会」を開催いたします。お越しいただき、御意見いただければ幸いです。

期 日:令和5年2月25日(土) 午前10時から

場 所:滑川町エコミュージアムセンターセミナーハウス

