

滑川町 ファミリーサポート 緊急サポート



子育てのお手伝いをしてくださる

保育サポート会員募集！

近くに頼れる人がいない！そんな中子育てしているお母さん、お父さんをサポートして下さる方（有償ボランティア）を募集しています。

子どもが好きな方であれば資格は問いません。活動の前に下記の日程（4日間）の講習で実践的なスキルを学んでいただきます。

ぜひこの機会に、地域での子育て支援にご協力ください。



第5回 保育サポート会員養成講座

会場：滑川町役場 2階 会議室



日程	講習時間	内容	
11月21日(月)	9:30~14:00	緊急サポート・ファミリーサポートの活動	活動の内容をご説明します。
	14:00~16:30	新生児のお世話と昨今のお母さん	新生児の保育と昨今のお母さん事情
11月22日(火)	9:30~16:30	子どもの体と心の発達・生活・遊び	最近の保育グッズ等保育に必要な話
11月24日(木)	9:30~16:30	小児の病気の特性、観察とケア・感染予防	病児の保育について
11月25日(金)	9:30~16:30	子どもの事故と安全管理・リクマ衫 刈	安全な保育の環境・応急処置等

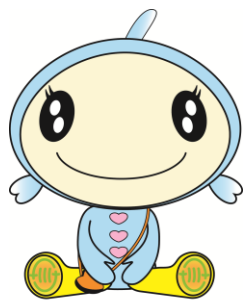
※いずれの日もお昼休憩1時間あります。

●持ち物：筆記用具、飲み物、昼食

★講習のお申し込み、お問い合わせは★

緊急サポートセンター埼玉 TEL:048-297-2903

滑川町役場 健康福祉課 TEL:0493-56-2056



滑川町マスコットキャラクター
ターナちゃん